

El Pla Educatiu de Palau-solità i Plegamans, anomenat EDUCA16, és un programa de llarga durada, setze anys, que estructura la política educativa del municipi.

És una proposta sorgida de la participació vinculant ciutadana, amb el recolzament de totes les forces polítiques del municipi i amb una gran dedicació dels representants dels diferents professionals de l'educació de la vila.

És aquest exercici de co-responsabilitat i la suma d'esforços el que fa d'aquest pla una eina contundent per poder millorar el treball en educació a Palau-solità i Plegamans en cadascun dels sis eixos que estructuraven el Pla:



**1. Vinculació entre educació i entorn:** potenciar el vincle entre educació i entorn, afavorint l'aprenentatge a partir del coneixement del patrimoni material i immaterial de Palau-solità i Plegamans, i reforçant l'estima i identificació amb el municipi.



**2. Orientació professional i socioeducativa:** accions destinades a acompanyar els infants, adolescents i adults en les seves decisions formatives i educacionals, tenint en compte els seus interessos laborals i personals.



**3. Formació permanent per adults:** programació de serveis i activitats formatives per a persones adultes, tant en l'àmbit de la formació reglada com de competències transversals sobre tecnologies, idiomes i habilitats personals.



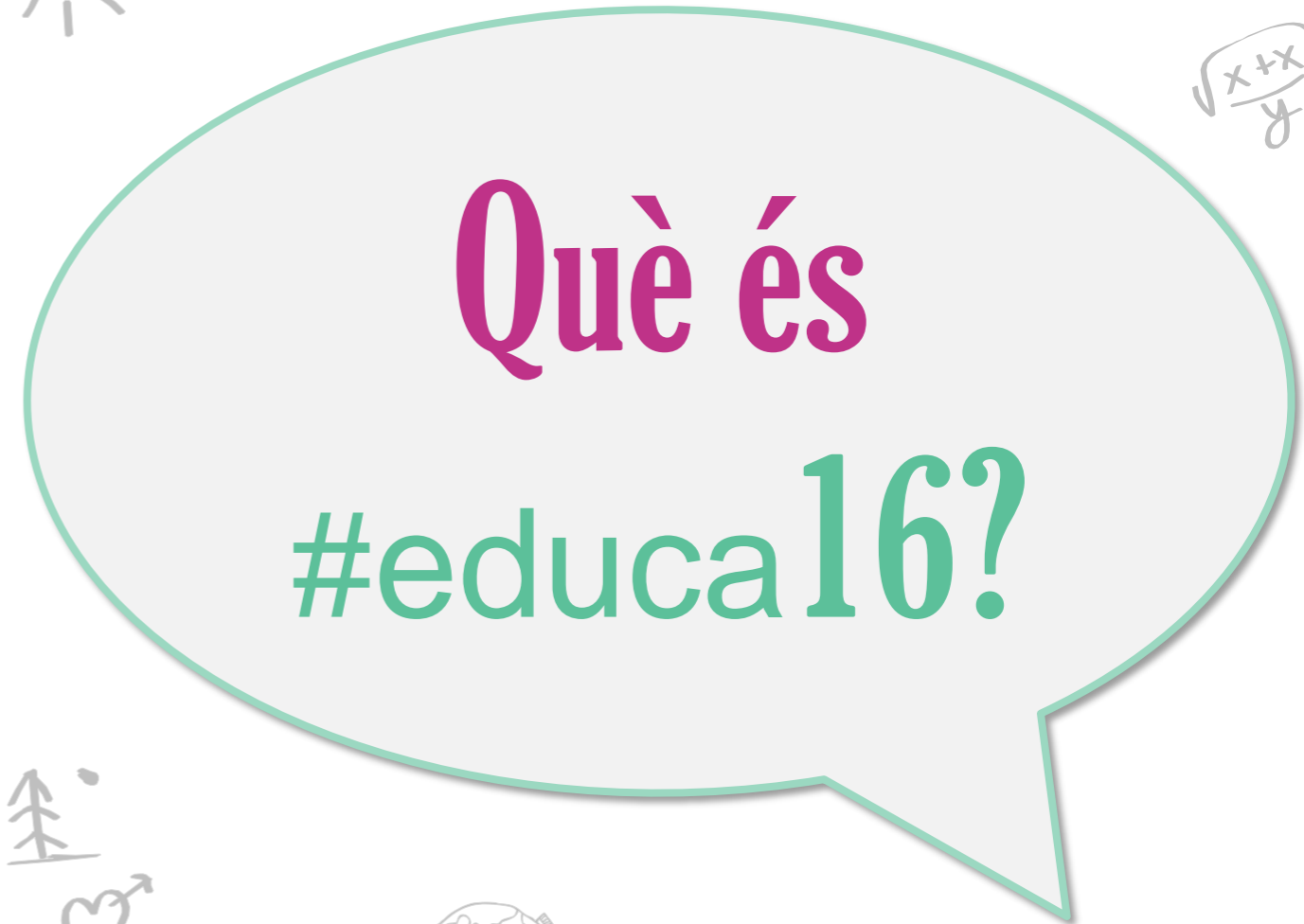
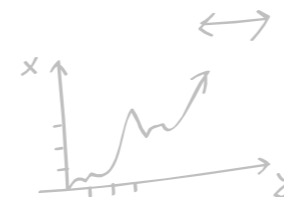
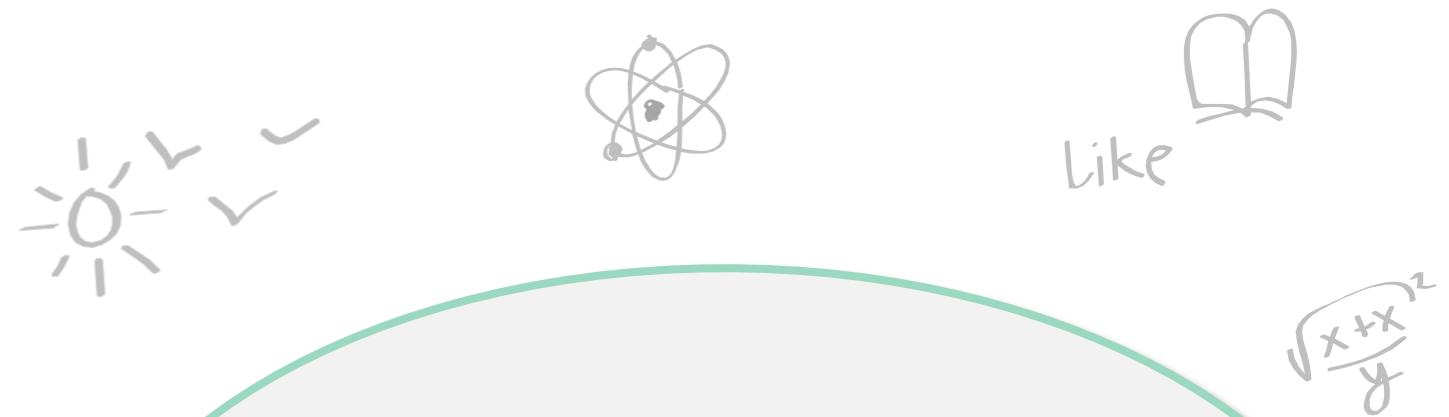
**4. Millora del treball en xarxa entre agents educatius:** foment de projectes conjunts, de mecanismes de coordinació i cooperació entre tots els professionals, associacions i serveis educatius del municipi, per aconseguir una major coherència en la tasca pedagògica de tots plegats i una idea de projecte comú.



**5. Suport a la tasca educativa de les famílies:** reforç del vincle entre Escola i Família a través d'activitats per atraure i facilitar la implicació de les famílies en el progrés escolar dels seus fills i fomentant la seva participació en espais com les AMPA.



**6. Millores i organització dels equipaments educatius:** planificació destinada a millorar la dotació d'equipaments educatius al municipi, cercant el seu aprofitament i la seva adaptació a les necessitats canviants.



**Entrar >>**



**Diputació  
Barcelona**

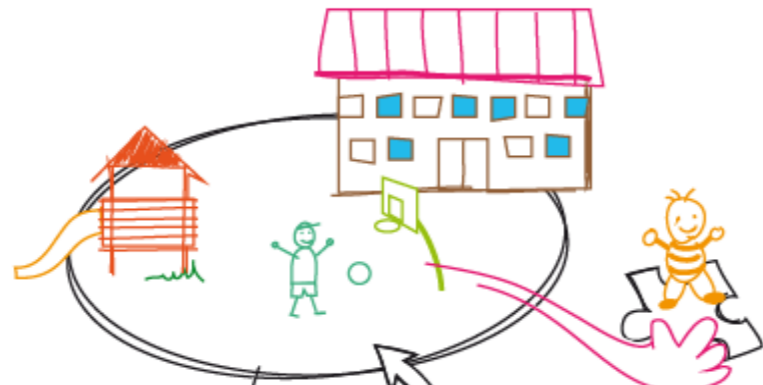
**Àrea de Cultura,  
Educació i Esports**



**Ajuntament de  
Palau-solità  
i Plegamans**

#educa16  
PALAU-SOLITÀ I PLEGAMANS  
VILA EDUCATIVA

\* MILLORES I ORGANITZACIÓ  
DELS EQUIPAMENTS EDUCATIUS



\* MILLORA DEL TREBALL EN XARXA  
ENTRE AGENTS EDUCATIUS



\* ORIENTACIÓ PROFESSIONAL  
I SOCIOEDUCATIVA



PLA LOCAL  
D'EDUCACIÓ

\* FORMACIÓ PERMANENT PER A ADULTS



\* SUPORT A LA TASCA  
EDUCATIVA DE LES FAMÍLIES



\* VINCULACIÓ ENTRE L'EDUCACIÓ I L'ENTORN



Diputació  
Barcelona

Àrea de Cultura,  
Educació i Esports

#Educa16: Un compromís a llarg termini - 16 anys - per impulsar l'educació a Palau-solità i Plegamans, des del treball en xarxa i la suma d'esforços.



Ajuntament de  
Palau-solità  
i Plegamans