

Certificat ES13/14251

El sistema de gestió de

SGS

**EDIFICIS MUNICIPALS DEL'AJUNTAMENT
DE PALAU-SOLITA I PLEGAMANS:
MASIA DE CAN CORTÈS, ESPAI JOVE L'ESCORXADOR I
EDIFICI DESOC (DESENVOLUPAMENT EMPRESARIAL I
SERVEI D'OCUPACIÓ)**

ha estat avaluat i certificat en quant al compliment dels requisits de

ISO 14001:2004

Per a les activitats següents

**Activitats administratives, d'atenció al ciutadà, suport social i cessió d'espais a
altres entitats que es desenvolupen als tres edificis municipals: Masia de Can
Cortès, Espai Jove l'Escorxador i edifici DESOC
(Desenvolupament Empesarial i Servei d'Ocupació).**

a/des dels següents emplaçaments

Camí Reial, 56 - 08184 Palau-solità i Plegamans (Barcelona)
Pg. de la Carrerada, s/n - 08184 Palau-solità i Plegamans (Barcelona)
C/ Folch i Torres, 88 - 08184 Palau-solità i Plegamans (Barcelona)

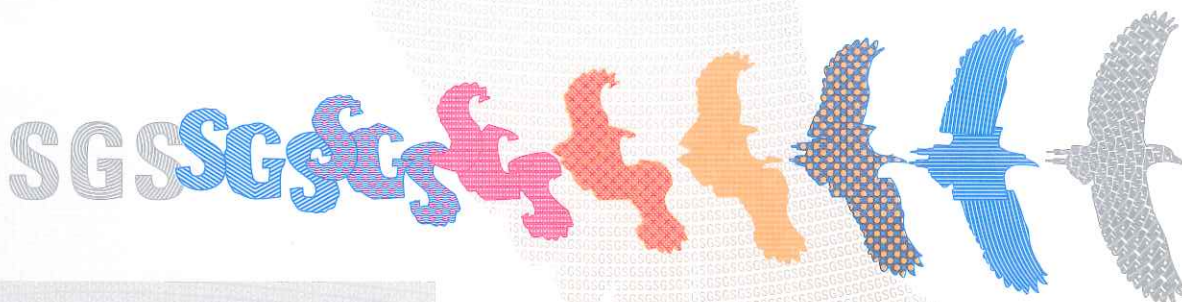
Aquest certificat és vàlid des del
12 de juliol de 2016 fins 15 de setembre de 2018.
Edició 3. Certificat amb SGS des de juny de 2013.
Expiració del cicle anterior: 12/06/2016.
Auditoria de renovació: 3/06/2016.

Autoritzat per



Direcció de Certificació
SGS ICS Ibérica, S.A. (Unipersonal)
C/Trespaderne, 29. 28042 Madrid. España.
t 34 91 313 8115 f 34 91 313 8102 www.sgs.com

Página 1 de 1



Aquest document s'emet per SGS sota les seves condicions generals de servei, a les quals es pot accedir a http://www.sgs.com/terms_and_conditions.htm. La responsabilitat de SGS queda limitada en els termes establerts en les esmentades condicions generals que resulten d'aplicació a la prestació dels seus serveis.

L'autenticitat d'aquest document pot ser comprovada a <http://www.sgs.com/en/Our-Company/Certified-Client-Directories/Certified-Client-Directories.aspx>. Aquest document no podrà ser alterat ni modificat, ni en el seu contingut ni en la seva aparença. En cas de modificació d'aquest, SGS es reserva les accions legals que estimi oportunes per a la defensa dels seus legítims interessos.