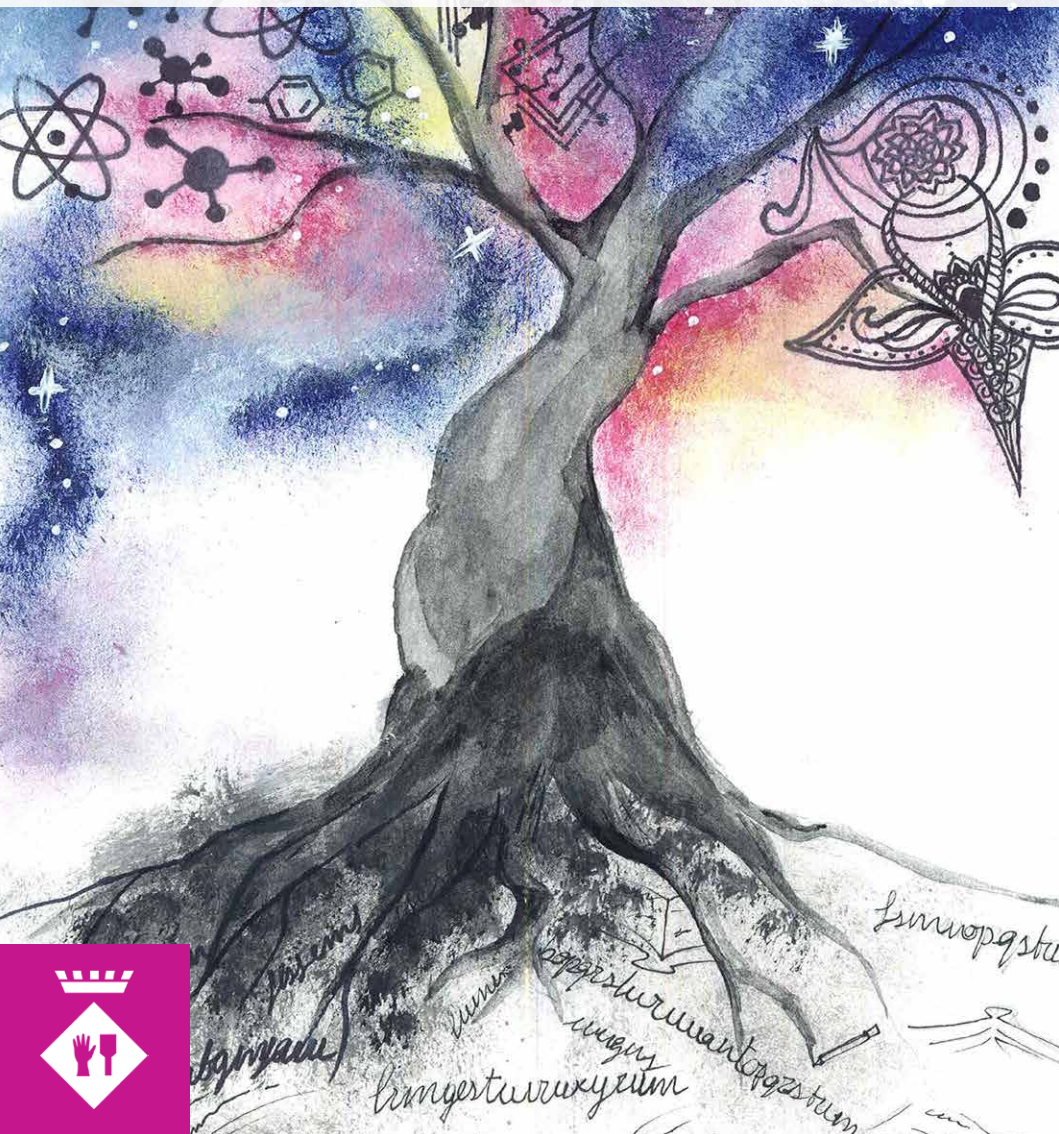


Ajuntament de Palau-solità i Plegamans

Guia de centres educatius 2019-2020



INFORMACIÓ PREINSCRIPCIONS 2019-2020

<http://queestudiar.gencat.cat/ca/preinscripcio/informacio-general/>



Teresa Padrós Casañas

Alcaldessa

L'educació és l'eina bàsica de la formació de la persona. És essencial dedicar-li tots els nostres esforços al llarg de les diferents etapes de la vida, des de petits fins a grans. La formació és vital per poder accedir en un futur a millors oportunitats laborals, i també com a important font de coneixement que al llarg de tot el procés ens farà créixer com a persones.

Des de l'Ajuntament de Palau-solità i Plegamans, any rere any, tenim l'educació com una de les nostres prioritats. Creiem que és un dels pilars bàsics de la nostra societat. És per això que treballem per mantenir la seva qualitat i garantir l'accés a tothom.

Com cada any, posem a la vostra disposició aquesta guia que recull l'oferta educativa pel curs escolar 2019/20. D'aquesta manera teniu a l'abast totes les metodologies, projectes i activitats dels centres educatius i poder triar el que més s'ajusti a les vostres preferències.

A Palau-solità i Plegamans contem amb una ampla oferta educativa, des dels infants entre 0 i 3 anys a joves amb les escoles bressol fins a joves i adults amb els instituts, els cicles formatius i l'Escola Municipal d'Adults. Així mateix, l'Escola Municipal de Música i les activitats extraescolars d'escoles i instituts fan que l'oferta formativa s'estengui més enllà de l'horari lectiu, oferint espais dedicats a la creativitat, l'esport, les noves tecnologies o les llengües, entre d'altres. Esperem doncs que la informació que es dona en aquesta guia sigui d'utilitat.



Carmen Cabeza

Tinenta d'Alcaldia i regidora d'Educació i Escoles Bressol

“L'educació és l'arma més poderosa per canviar el món”

Nelson Mandela

Des de la regidoria d'Educació creiem fermament amb aquesta premissa i tenim l'educació com una prioritat. Per això un any més us volem presentar la guia que recull l'oferta educativa de Palau-solità i Plegamans així com els programes i activitats que inclouen tots els centres de la vila.

Aquest ha estat un curs molt especial per a Palau-solità i Plegamans, amb l'obertura i el ple funcionament del nou centre d'ESO a Can Periquet. Així, volem donar coherència a les nostres escoles i instituts, alhora connectant tots els serveis d'aquest àmbit, fent xarxa i creant una gran comunitat amb un objectiu comú: l'educació de totes les persones del nostre municipi.

Us recomanem que, en la mesura del possible, visiteu els diferents centres de la vostra zona d'influència durant les jornades de portes obertes per conèixer el seu projecte educatiu, així com l'AMPA de cada centre que també us podrà informar sobre diferents aspectes.

Educació preescolar (0 a 3 anys)

Escola Bressol Patufet

Escola Bressol el Sol

Educació infantil i primària (3 a 12 anys)

Escola Folch i Torres

Escola Can Cladellas

Escola Palau

Escola Can Periquet

Escola Marinada

Educació secundària (12 a 16 anys)

Institut Ramon Casas i Carbó

Institut Marinada

Institut Can Periquet

Ensenyaments postobligatoris (16 a 18 anys)

Institut Ramon Casas i Carbó

Batxillerat de Ciències i Tecnologia

Batxillerat d'Arts i d'Humanitats

Batxillerat de Ciències Socials

Cicles formatius de grau mitjà de Gestió Administrativa

Modalitat Ordinària

Modalitat Dual

PTT-PFI (Pla de Formació Inicial)

Formació permanent

Escola d'Adults

Escola de Música



Escola Bressol Patufet

Llar d'infants municipal

Edats

Educació infantil; de 4 mesos a 3 anys.

Itinerari educatiu

Coordinació amb els centres d'educació infantil i primària del municipi.

Projecte educatiu

La línia metodològica de l'escola és activa i oberta, encaminada a aconseguir que l'infant desenvolupi, al màxim, les seves capacitats físiques, psíquiques i motrius mitjançant l'observació directa, l'experimentació i les activitats per arribar a aprenentatges significatius i potenciar, així, la individualització i la sociabilitat. L'escola disposa de servei d'assessorament psicològic.

Equipaments

Edifici situat a la zona centre amb una sala per a més d'un ús; patis diferenciats per a grups de lactants i per a grups d'1-2 anys i 2-3 anys. Cada una de les aules compta amb un canviador i amb una zona dormitori. També es disposa de cuina en el mateix centre.

Programes específics del centre

Es programen i s'aproven activitats adequades a aquestes edats com a complement del projecte educatiu: titelles, excursions, sortides al llarg del curs o activitats per celebrar les festes tradicionals, entre d'altres. Aquest curs també s'ofereixen les activitats de piscina i anglès.

Serveis que s'ofereixen

Servei de menjador. Amb cuina pròpia.

Servei extensible al matí (de 8 a 9h) i al migdia (de 12 a 15h)

També hi ha servei d'horari extensible per:

- vacances de Setmana Santa

- mes de juliol

NOTA: Aquests serveis s'oferiran, sempre que hi hagi un mínim de 10 usuaris per franja horària.

AMPA

Horari d'atenció: hores concertades.

L'AMPA gestiona el menjador del centre i col·labora en diferents celebracions com el Tió de Nadal, Carnestoltes, Sant Jordi, etc.



Escola Bressol el Sol

Llar d'infants municipal

Edats

Educació infantil 1º cicle (0/3), infants des de 16 setmanes als 3 anys.

Itinerari educatiu

Coordinació amb els centres d'educació infantil i primària del municipi.

Projecte educatiu

La línia metodològica de l'escola és activa i oberta, encaminada a aconseguir que l'infant desenvolupi, al màxim, les seves capacitats físiques, psíquiques i motrius mitjançant l'observació directa, l'experimentació i l'activitat per arribar a aprenentatges significatius i potenciar, així, la individualització i la sociabilitat. L'escola disposa de servei d'assessorament psicològic.

Desenvolupament global com a persona, vetllant per l'educació emocional i afectiva. Escola catalana, coeducativa, aconfessional, hàbits i valors....

Relació família-escola

L'escola estableix vies de comunicació i interacció amb les famílies, donada la importància d'aquesta relació envers l'educació dels infants

Equipaments

Edifici situat a la zona de Can Maiol amb cinc aules; dues aules de psicomotricitat i una sala multiús; patis diferenciats per a grups de lactants i per a grups d'1-2 i 3 anys. Sala d'experimentació. Les aules compten amb un canviador, zona de menjador i una zona dormitori. També es disposa de menjador i cuina en el mateix centre.

Programes específics del centre

Es programen i s'aproven activitats adequades per a aquestes edats i que formen part del projecte educatiu, com ara activitats/concerts de música, excursions i sortides al llarg del curs i activitats d'anglès i espai natural (Projecte pati).

S'integren, també, activitats per celebrar les festes tradicionals.

Serveis que s'ofereixen

Horari extensible al matí (de 7.30 a 9h), al migdia (de 12 a 15h) .

També hi ha servei d'horari extensible per:

- Vacances de Setmana Santa
- Mes de juliol

NOTA: Aquests serveis s'oferiran, sempre que hi hagi un mínim de 10 usuaris per franja horària.

AMPA

Atenció als pares i mares en hores concertades. L'AMPA gestiona el menjador del centre i col·labora en diferents celebracions: Tió de Nadal, Carnestoltes, etc.

Son els representants de les famílies en el consell escolar i col·laboren activament en la vida escolar.



Escola Josep M. Folch i Torres

Edats

Educació Infantil i Primària; alumnes de 3 a 12 anys.

Horari del centre

Matí de 9 a 12.30h i tarda de 15 a 16.30h.

Itinerari educatiu

Es treballa en coordinació amb les escoles bressol de la població, amb l'Institut Ramon Casas i Carbó i amb l'institut Can Periquet.

Qui som?

Som una escola que tenim dos edificis. L'un, el del passeig de la Carrerada, dissenyat per l'arquitecte Sert, va entrar en funcionament el curs 1934-35. L'altre, l'edifici Folch, es va inaugurar el gener de 1977. Centre educatiu públic i, com a tal, democràtic i aconfessional, respectuós amb les diferents religions, amb molts anys d'història educativa i de servei dedicat a la comunitat. Acolлим 3 nivells d'educació infantil a l'edifici Carrerada i 6 nivells d'educació primària a l'edifici Folch i Torres.

Projecte educatiu

L'objectiu principal del nostre Projecte Educatiu és afavorir el desenvolupament de persones autònomes, competents, responsables, respectuoses, crítiques i solidàries.

Considerem bàsica l'adquisició d'habilitats intel·lectuals i tècniques de treball, així com l'aprenentatge de coneixements i el desenvolupament de valors i actituds que contribueixin a formar els nostres alumnes com a persones competents, responsables, respectuoses, crítiques i solidàries.

La nostra llengua d'aprenentatge és el català garantint, però, el domini oral i escrit de les dues llengües oficials, el castellà i el català. La llengua estrangera és l'anglès i s'inicia al tercer curs d'educació infantil.

L'escola disposa de mestres d'E.E. per a aquells alumnes amb necessitats educatives especials; així mateix, gaudeix del servei de l'EAP. Actualment tenim una SIEI, on es dona més atenció i suport a aquells alumnes que per les seves característiques així ho requereixin.

Programes específics del centre

Al Pla Anual de Centre, es dissenyen les estratègies i les activitats que es realitzaran al llarg del curs escolar per tal d'assolir els objectius de millora dels aprenentatges i de cohesió social que ens hàgim fixat. Fem apadrinaments lectors entre alumnes de primària i infantil, tot fomentant la lectura i la interrelació entre fillols i padrins. Cada curs, realitzem una Setmana Cultural, on es duen a terme moltes activitats pedagògiques i lúdiques obertes a petits i a pares, a partir del projecte d'escola que s'estigui treballant. Potenciem el Treball Emocional als diferents cursos que culmina a 6è amb la mostra d'arpilleres realitzada per cada alumne. La nostra escola participa en les diferents activitats que es planifiquen al municipi, com la Gincamàtica o entre municipis, com el Dansem a cycle inicial.

Com treballem

Infantil: Treball per racons, per projectes, cuidem de l'hort, iniciem l'anglès a P-3 i fem 5 hores setmanals, utilitzem les PDI a les aules. Des de P3, els alumnes van a informàtica i fan psicomotricitat-

Primària: Treballs per projectes, utilitzem les PDI a les aules. Disposem d'aula d'anglès, música i informàtica, així com *notebooks* a disposició dels alumnes.

Desenvolupem tallers de lectura i d'escriptura des de 1r per tal de fomentar l'hàbit lector entre els nostres alumnes i la seva capacitat d'expressió i comunicació.

A partir de 1r, es fan sessions en grups desdoblats o reduïts. Sovint a l'aula hi ha la presència de dos mestres per aconseguir un aprenentatge el més individual i significatiu possible. Potenciem els tallers científics i les matemàtiques manipulatives. Obrim les portes de l'escola als pares perquè participin en diferents propostes bé com a espectadors o bé com a alumnes. S'organitza un viatge de fi de curs a 6è. Els dos edificis disposen de connexió a internet i a intranet.

APA

Telèfon: 938639026 / <http://apafolchitorres.org> / apafolch@gmail.com

Horari d'atenció a les famílies: cada dia, de 9 a 12 del matí.

Serveis que l'APA organitza:

- Servei d'acollida matinal a partir de les 7:30
- Menjador i cuina pròpia (gestionat per l'empresa 7iTRIA)
- Activitats extraescolars:
 - Anglès (alumnes d'educació infantil i de primària)
 - Futbol Sala (alumnes d'educació infantil i primària)
 - Piscina (alumnes d'educació infantil i primària)
 - Taller de ball i zumbatukada(alumnes d'educació infantil i de primària)
 - Reforç escolar

A Edifici Carrerada (ed. infantil)

Passeig de la Carrerada, 49

B Edifici Folch (ed. secundària)

Carrer de Josep M. Folch i Torres, 45

<http://www.xtec.cat/ceip-folchitorres>
Tel. 93 864 88 85 Fax. 93 864 32 41
a8022616@xtec.cat



Escola Can Cladellas

Edats

Educació Infantil i Primària; alumnes de 3 a 12 anys.

Horari del centre

Matí de 9 a 12.30h i tarda de 15 a 16.30h.

Servei d'acollida als matins i ludoteca a les tardes

Itinerari educatiu

Es treballa en coordinació amb les escoles bressol de la població i l'Institut Ramon Casas i Carbó.

Projecte educatiu

Som una escola catalana, pública, oberta, participativa, amb una metodologia de treball activa i respectuosa amb els ritmes i els processos interns dels infants. El nostre propòsit és el desenvolupament de les competències per la vida, aquelles que ens serveixen per poder donar resposta als reptes individuals i col·lectius. Som un centre compromès amb el canvi educatiu. Treballem per competències on s'inclou tant els sabers (coneixements teòrics) com les habilitats (coneixements pràctics o aplicatius) i les actituds (compromisos personals).

La llengua d'aprenentatge i vehicular és la catalana; es garanteix però, el domini oral i escrit de les dues llengües oficials: el català i el castellà. La tercera llengua d'aprenentatge és l'anglès i s'imparteix des de P3 d' Educació Infantil.

Equipaments

Pissarres interactives a totes les aules i espais comuns. Racons de joc per als alumnes d'educació infantil. Biblioteca amb servei de préstec de llibres. Aula de música, anglès, laboratori i plàstica. Aules per treballar en petits grups. Aula d'educació especial. Aula d'informàtica, equipada amb mitjans audiovisuals i dos carros, amb 15 portàtils cadascun, per acostar la tecnologia als alumnes. Gimnàs/teatre amb vestidors i aula de psicomotricitat. Pista poliesportiva amb mides reglamentàries. Patis diferenciats per a infantil i primària. Menjador i cuina pròpia.

Programes específics del centre

Cada curs, en el Pla anual, es programen i s'aproven les activitats que es realitzen dins i fora del centre per ampliar el currículum educatiu i donar una identitat pròpia al centre.

- La informàtica aplicada al currículum.
- Treball per projectes. Partint d'un tema o unitat didàctica construcció del propi coneixement en relació a l'adquisició de les competències bàsiques.
- Tallers de llengua, matemàtiques i experimentació a infantil i/o primària per fomentar l'observació, el treball de camp i la manipulació.
- Racons de joc a infantil.
- Pla d'impuls a la lectura.
- Anglès a l'aula i en petit grup des de P3 fins a 6è.
- Projectes d'Anglès:
 - PELE. Treball en petit grup d'expressió oral.
 - AICLE (Aprentatge integral de la llengua anglesa en una matèria no lingüística) Science: Àrea de Coneixement del Medi.
- Projecte INOVAMAT de matemàtiques. Un programa d'ensenyament manipulatiu amb diàleg matemàtic i integrat en les noves metodologies.
- Escola Verda.
- Kinesiologia educativa, la gimnàstica del cervell que ens ajuda a gestionar les emocions i millorar l'aprenentatge a través d'exercicis.
- Projecte Escolta'm, pla d'intervenció educativa de tutoria que estableix vinculació positiva entre professor i alumne.
- Treballem en pràctiques restauratives metodològicament adreçades a fer cohesió de grup i construir comunitat i donar respostes reparadores als conflictes que sorgeixen.
- Coeducació. Treballem la coeducació com l'acció educativa fonamentada en el reconeixement de les potencialitats i individualitats de tot l'alumnat, independentment del seu sexe potenciant així la igualtat real d'oportunitats.
- Música i Moviment a P3 amb col·laboració amb l'Escola Municipal de Música.
- Grups reduïts de treball per atendre la diversitat amb un pla individualitzat de treball.
- Sortides interrelacionades amb el currículum.
- Integració de les festes tradicionals al currículum i vetllar per apropar els alumnes a l'entorn social en què viuen.
- Participació en les activitats organitzades per l'Ajuntament.
- Programa Cantània de l'Auditori de Barcelona, els alumnes de CS representen una obra musical en directe amb altres alumnes d'arreu de Catalunya.

AMPA

Horari d'atenció: dilluns i dimecres de 8.30 a 10.30h. Divendres de 16.45 a 17h.

Serveis que l'AMPA organitza:

- Menjador

- Servei de ludoteca (de 7.30 a 9h i de 16.30 a 18.45h)

- Activitats extraescolars: casal d'estiu, colònies, *aloha*, futbol, ball modern, karate, anglès... en funció de la demanada, pot variar cada curs.

www.ampacancladellas.cat

ampa@ampacancladellas.cat



Escola Palau

Edats

Educació Infantil i Primària; alumnes de 3 a 12 anys.

Horari del centre

Matí de 9 a 12.30h i tarda de 15 a 16.30h.

Itinerari educatiu

Es treballa en coordinació amb les escoles bressol de la població i l'Institut Ramon Casas i Carbó.

Projecte educatiu

Centre públic i, com a tal, democràtic i aconfessional, respectuós amb les diferents religions i ideologies. La llengua d'aprenentatge és la catalana, però es garanteix el domini oral i escrit de les dues llengües oficials: el català i el castellà. La llengua estrangera és l'anglès i es comença a introduir a Educació Infantil.

Metodològicament, s'opta per un ensenyament actiu, on les noves tecnologies hi són molt presents, en un ambient de responsabilitat, de convivència, de solidaritat, de no discriminació i de coeducació i compromès amb el medi ambient, on la relació escola-família és molt important pel creixement intel·lectual i personal de l'alumne.

Equipaments

L'escola disposa d'aula d'educació especial, aula d'audició i llenguatge, biblioteca, aula d'experimentals/anglès, aula d'anglès d'educació infantil, aula de música, aula d'informàtica, gimnàs/teatre amb vestuaris per a nois i noies, aula de psicomotricitat, 6 horts escolars, pista poliesportiva, pati d'educació infantil, pati d'educació primària, menjador i servei de cuina propi. Totes les aules disposen de pissarra digital.

Programes específics del centre

En el Pla Anual de centre es programen i aproven les activitats que es realitzen al llarg del curs per millorar les competències bàsiques de l'alumnat.

Formem part de la Xarxa d'Innovació Educativa de Catalunya XIEP.

L'escola va posar en marxa, el curs 2002-2003, el "Pla estratègic de L'hort com a fil motivador per a l'adquisició de les competències bàsiques" i es continua treballant el projecte de l'hort al llarg de tota l'escolarització. Actualment, estem dins la Xarxa d'Escoles Verdes de Catalunya.

Programa d'Impuls a la Lectura de la Generalitat de Catalunya: volem potenciar el gust per llegir, saber llegir i llegir per aprendre.

Realitzem:

- Apadrinaments lectors dels alumnes de 5è amb els de 1r.
- Hora del conte a educació infantil.
- Tertúlies literàries amb els alumnes a primària.
- Visita d'autors o il·lustradors literaris a P5, 2n, 3r, 4t i 5è.
- Tallers de lectura a educació primària.
- Programa Enrola't al cycle mitjà i superior.

Pla d'Acció Tutorial: Escola coeducativa que treballa els valors i les emocions dels alumnes des de P3 fins a 6è. L'escola participa en les activitats intercentres proposades per CEVA (Comunitat Educativa pels Valors).

Participem en el Programa Cantània de l'Auditori de Barcelona, on els nostres alumnes de Cicle Superior representen una obra musical amb música i veu en directe amb alumnes d'arreu de Catalunya.

Grups reduïts de parla a Educació Infantil un cop per setmana.

Fem Desdoblements heterogenis de 12 o 13 alumnes a primària per treballar: català, matemàtiques i anglès.

Les TAC estan molt present dins del currículum dels nostres alumnes:

PDI a totes les aules. Informàtica amb grups reduïts, una sessió setmanal, de P4 a 6è a l'aula d'informàtica. Utilització de tauletes tàctils i d'ordinadors portàtils dins de l'aula. Tallers de pensament computacional "robòtica" de P3 a 6è.

Potenciació de la participació dels alumnes a la vida escolar (assemblea de Delegats de Classe de CM i CS) i a la vida municipal (Consell d'Infants).

Potenciació de la participació de les famílies: Es realitzen activitats conjuntes entre pares i fills a Educació Infantil.

Es treballem les festes tradicionals catalanes: Castanyada Nadal, Carnaval, Sant Jordi.

Es fan sortides pedagògiques d'un dia a tots els nivells. Colònies de tres dies - dues nits a P5, 2n i 4t. Viatge de fi de curs a 6è de cinc dies - quatre nits.

Participem en les activitats que organitza l'Ajuntament.

AMPA

Tel.: 93 864 60 84/ A/e: apa_escola_palau@hotmail.com

Horari d'atenció:

- Dilluns de 11.30 a 12.30h
- Dimarts i Dijous de 15.30 a 16.30h
- Dimecres i Divendres de 9 a 10h
- Divendres 16.30 a 17.30

Serveis que l'AMPA organitza:

1. Servei de menjador amb cuina elaborada en el mateix centre, que disposa del certificat de Cuina Catalana de la Generalitat de Catalunya.
2. Servei d'acollida matinal, de 7.30 a 9h
3. Esplai de tarda, de 16.30 a 18h.
4. Activitats extraescolars: karate, anglès, futbol sala, multisports, ball modern: zumba, patinatge, ioga, robòtica, Alhoha Mental Arithmetic, ciències experimentals i reforç de primària.



Escola Can Periquet

Edats

6è d'educació primària.

Projecte educatiu

Centre públic posat en marxa el curs 2008-2009. Som una escola nova, i estem treballant per tal d'aconseguir una escola inclusiva, arrelada i oberta a l'entorn, participativa, on els alumnes són els protagonistes de la vida escolar i on s'atén a la diversitat. Una escola innovadora, oberta a les tecnologies de la informació i de la comunicació, on es gira la mirada cap als llenguatges artístics i la ciència; una escola que ajudi a descobrir les emocions i on es procura afavorir la salut, entesa com a l'estat de l'organisme que garanteix el desenvolupament físic, psíquic, afectiu i social de l'individu.

El català és la llengua base d'aprenentatge i de comunicació interna i externa.

Transmetem els valors de la cultura catalana a fi d'estimular el sentiment de pertinença de tots els alumnes, sense distinció d'origen, en la societat catalana.

L'escola disposa de servei d'EAP.

Equipaments

Tenim un edifici construït l'any 2009 amb els seus espais corresponents que inclouen, entre d'altres, aula de psicomotricitat, de reforç, menjador, pista esportiva...

Programes específics del centre

Dins de la programació de cada nivell, les mestres proposen un seguit d'activitats complementàries que es recullen dins del Pla Anual del centre i s'aproven al consell escolar.

Mètode científic: l'escola planteja, com a eix transversal, la ciència, plantejada des de l'Educació Infantil fins a la Primària, assentant les bases de l'esperit científic i investigador. A més, cada any celebrem la Setmana de la Ciència.

Espais d'aprenentatge: es plantegen diferents espais d'aprenentatge el contingut dels quals està pensat per oferir entorns estimulants on els infants es poden moure lliurement, escollir i desenvolupar-se d'una manera natural en relació als seus interessos i motivacions.

Psicomotricitat educativa: es desenvolupa d'acord amb la teoria i pràctica psicomotriu del professor Bernard Aucouturier.

Expressió artística: plantejada com una eina utilitzada pels alumnes per tal d'expressar-se i fer significatius alguns dels moments d'ensenyament-aprenentatge.

Projectes i itineraris d'aprenentatge: a partir d'un tema, els alumnes construeixen el seu aprenentatge establint connexions i generant una xarxa de coneixements estructurats que donarà pas a establir noves connexions que els permetin adquirir nous aprenentatges. El diàleg i la reflexió són algunes de les eines més destacades.

Racones de treball de llengua i matemàtiques: estratègia organitzativa que permet donar resposta a la diversitat d'interessos, de capacitats i de ritmes d'aprenentatge de cada nen i nena, afavorint la seva autonomia, organització i planificació de la feina.

Projecte de lectura de centre: atenent així a la principal finalitat de l'Educació Primària que és proporcionar a tots els nens i nenes les competències que els permetin desenvolupar l'expressió i comprensió oral, la lectura i l'escriptura.

Les TIC/TAC i els mitjans audiovisuals: valorem l'ús i la competència digital en el currículum actual del sistema educatiu.

Activitats d'escacs: Per a 5è i 6è d'educació primària dins de l'horari lectiu.

A cicle superior les activitats d'escacs es fan com activitat extraescolar. En tots dos casos aquestes activitats estan subvencionades per l'AMPA.

Es celebren festes tradicionals i culturals per tal d'apropar els infants a la cultura i costums catalans. Es participa també en les activitats organitzades per l'Ajuntament.

AMPA

A/e: secretaria@ampacanperiquet.com

Serveis que l'AMPA organitza actualment: menjador i servei d'acollida (de 7.30 a 9h)

Activitats extraescolars: anglès, teatre, piscina, jocs pre-esportius i iniciació esportiva, futbol sala, ballem i balls moderns.



Escola Marinada

Edats

Educació Infantil i Primària i Educació Secundària Obligatòria (ESO); alumnes de 3 a 16 anys.

Itinerari educatiu

L'Escola Marinada de Palau és un centre d'ensenyament privat concertat laic, el titular del qual és la cooperativa de pares que el gestiona a través d'un Consell Rector. Està adscrita a la Federació de Cooperatives d'Ensenyament de Catalunya i a l'Agrupació Escolar Catalana, associacions d'escoles amb una reconeguda personalitat pedagògica.

Projecte educatiu

- El nostre model educatiu vol contribuir al desenvolupament de persones autònomes, solidàries, responsables i compromeses.
- Ens identifiquem amb la cultura pròpia de Catalunya i eduquem per conèixer i respectar altres cultures d'Europa i del món. El català és la llengua vehicular i d'aprenentatge i es garanteix la competència lingüística de les dues llengües oficials, així com a l'ensenyament d'altres llengües estrangeres.
- Defensem un ensenyament de qualitat que garanteixi el ple desenvolupament de les capacitats intel·lectuals, físiques i afectives dels alumnes.
- El nostre repte és ensenyar a aprendre, per això afavorim que els nostres alumnes mantinguin la inquietud pel saber i adquireixin les estratègies necessàries per aconseguir-ho. Tenir, sempre, ganes d'aprendre.
- El nostre centre és una cooperativa d'ensenyament i com a tal té el compromís de transmetre valors cooperatius als alumnes. Introdïm el treball en equips cooperatius als diferents cicles i àrees.
- Volem que els nostres alumnes aprenguin amb la tecnologia, que aprenguin a saber utilitzar la informació i a treballar en el nou entorn.
- Apliquem diferents mètodes de treball per assolir un bon nivell de coneixements, aptituds i hàbits.
- La nostra escola està compromesa en l'elaboració constant i progressiva de projectes educatius que, integrats en el currículum de les tres etapes, contribueixen a la formació integral dels alumnes.
- L'estabilitat de l'equip garanteix un projecte pedagògic comú.

Equipaments

Biblioteca i audiovisuals, aula d'informàtica, laboratori, aula de tecnologia, de música i d'educació especial, pista poliesportiva i camp de futbol, sala d'actes, de psicomotricitat i de teatre.

L'escola ofereix:

Pla de millora de l'expressió oral en anglès a les tres etapes: inici a P3. Sessions desdoblades a educació infantil, projecte Science i activitats de conversa a Primària i ESO i desdoblament de la matèria d'anglès a tota l'ESO.

Dos tutors/es per aula a Secundària.

Atenció psicopedagògica i departament d'orientació.

Desdoblements i grups reduïts en àrees i matèries curriculars.

Serveis d'acollida matí i tarda i de menjador amb cuina pròpia a cada edifici.

Equip de monitors del centre per atendre la franja del migdia.

Casal d'estiu.

Jornades culturals, festes tradicionals i activitats de teatre.

Xerrades, col·loquis i activitats socials amb les famílies.

Programes específics del centre

- Projecte "Família fa escola", un marc permanent de col·laboració.

- Projecte "Viu l'art", sensibilització artística.

- Projecte "Visions", globalitzador interetapes/ intercicles.

- Projecte "Let's talk in English", millora de la competència oral en anglès.

- Projectes telemàtics intercentres amb les escoles de TRAMS per millorar la competència digital.

- Emprenedoria en anglès a 3r d'ESO

- Programes d'innovació per afavorir les intel·ligències múltiples: espais de lliure circulació a educació infantil i primària i espai cooperativa a l'ESO.

- Ens robotitzem, robòtica amb scratch, code, beebots, lego....

- Jump Maths, programa de millora de les matemàtiques a Primària.

Activitats complementàries

- Taller de natació, de P3 a 2n de Primària.

- Taller d'expressió oral.

- Taller de TAC.

- Taller de desenvolupament d'habilitats cognitives.

- Sortides educatives, tallers, colònies des de P3 i colònies en anglès a 5è i 6è.

- A secundària treballs de síntesi amb estada fora del centre a 1r i 2n, estada amb família a Londres a 3r i viatge de fi de curs a 4t.

Activitats extraescolars

1. Anglès de P4 a 6è de Primària.

2. Teatre de P4 a 4t de Secundària.

3. Dansa a partir de P4.

A Ed. Infantil i Primària

Carrer de Sant Miquel, 42-44

Tel. 93 864 88 53 · Fax 93 864 69 11

marinada@marinada.cat

www.marinada.cat

B Ed. Secundària

Pg. de la Carrerada, 58-60

Tel. 93 864 98 92 · Fax 93 864 82 26

eso@marinada.cat

www.marinada.cat



Institut Ramon Casas i Carbó

Edats

A partir de 12 anys

Itinerari educatiu

L'Institut Ramon Casas i Carbó és el centre públic d'educació secundària que pertany a la xarxa educativa del Departament d'Ensenyament. L'Institut treballa en coordinació amb els centres públics d'educació primària del municipi per garantir la continuïtat educativa a l'ESO, als batxillerats i a la formació professional.

Projecte educatiu

L'Institut té per missió educar i formar nois i noies de manera que esdevinguin ciutadans responsables, solidaris, respectuosos amb l'altre i l'entorn i competents en les habilitats socials i personals que, d'una banda, els permetin incorporar-se a una societat multicultural i dinàmica i, de l'altra, integrar-se en un procés de formació al llarg de tota la vida.

Les línies mestres que defineixen la nostra identitat són:

- El centre incentiva la **pluralitat ideològica**. L'escola vol garantir una formació que potenciï els valors de la convivència, la solidaritat, el respecte per l'altre i l'actitud de diàleg.

- **La llengua pròpia de l'institut és el català**, usada com a llengua vehicular d'ensenyament i aprenentatge i com a llengua de referència en tots els àmbits de comunicació amb l'alumnat i les seves famílies. Complementàriament, el centre vetlla per garantir la competència de l'alumnat en altres llengües de rellevància.

- **L'educació és entesa com un procés integral** que afecta tots els aspectes de la personalitat de l'alumnat.

- Ens basem en el principi de **coeducació**, entenent-la com una educació per a la igualtat sense cap mena de discriminació per raó de sexe.

- **La línia metodològica** es basa en el diàleg constructiu, l'anàlisi de necessitats de l'alumnat i el treball en equip del professorat i les famílies.

- El model de **gestió institucional** està fonamentat en la participació, responsable i constructiva, de tota la comunitat educativa en la gestió del centre.

L'institut té com a propòsits contribuir a la formació total de la persona —acadèmica i humana—, tot adaptant les metodologies educatives a les particularitats individuals, i oferir a la societat persones lliures, crítiques i compromeses.

Oferta educativa

- Educació secundària obligatòria (ESO)
- Educació secundària postobligatòria (ESPO) amb Batxillerats de Ciències i Tecnologia, d'Arts plàstiques, Imatge i Disseny, d'Humanitats i de Ciències Socials.
- Cicles Formatius de Grau Mitjà de Gestió Administrativa amb modalitats ordinària i dual.

Equipaments i serveis

Aules de grup (28), totes disposen d'un ordinador connectat a la xarxa, un sistema d'àudio i un canó de projecció; aules de grup reduït (6); aula de pedagogia terapèutica i aula de psicopedagogia i d'acollida; biblioteca; aules d'informàtica (3); aules de tecnologia (2); aula d'idiomes; laboratoris de ciències experimentals (3); aula tècnica de gestió administrativa; aules de dibuix artístic, de dibuix tècnic, de plàstica i de volum; laboratori de fotografia; departaments didàctics (9); sales d'atenció personalitzada per a famílies i alumnes (4); sala d'actes; gimnàs; pista poliesportiva; sales d'audiovisuals i de música.

Xarxa intranet i internet a tot el recinte; servei de bar-cantina i punt d'informació juvenil.

Programes específics del centre

Tutoria personal: s'ofereix tractament individualitzat a l'alumnat i les seves famílies amb tutories personals.

Acord de corresponsabilitat: pla estratègic 2016–2020.

Mediació escolar i projecte de convivència basat en la justícia restaurativa.

Biblioteca escolar PuntEdu.

Programes d'innovació i de diversificació curricular.

Seminari de coordinació educació primària-educació secundària.

Programa Salut i Escola. Pla de formació del professorat en centre.

Projecte de diversificació curricular: Projecte Tau-Delta.

Programa d'orientació personal, acadèmica i professional.

Pla de formació per a delegats de curs: Programa de formació municipal.

FP Dual. Projecte #aquiproubuling. Gincamàtica. Projecte MUS-E (Educació en valors a través de les arts). Projecte GEP (Generació Plurilingüe). Projecte Padrins i Fillols (tutoria entre iguals entre l'alumnat de 3r i 1r d'ESO). Treball per projectes per a l'alumnat de 1r i 2n d'ESO.

Activitats complementàries

Edició d'una revista; celebració de festes tradicionals; conferències i tallers a càrrec d'experts; concursos de matemàtiques i llengua catalana; jornades singulars; concursos literaris.

Treballs de síntesi amb estada fora del centre; viatge de fi d'etapa a 4t d'ESO; estada en un camp d'aprenentatge a Barruera i visita cultural a Roma a 2n de Batxillerat; visites pedagògiques relacionades amb els continguts curriculars.

AMPA

ampaiesric@gmail.com

Horari d'atenció: dilluns de 17.30 a 18h.

Serveis que l'AMPA organitza: subministrament de llibres i mercat de llibre usat; organització d'orles per a l'alumnat que finalitza estudis; subvencions d'activitats per a tot l'alumnat i inversions en el centre; activitats extraescolars; activitats per a mares i pares.

Activitats extraescolars

Tallers d'estudi assistit (Aula Oberta Municipal), formació per a les famílies (AMPA), taller de teatre, anglès, reforç escolar, esmorzars literaris, taller artístic, voleibol, Últime, jocs de taula i robòtica.



Institut Can Periquet

Oferta Educativa:

ESO (de 1r a 4t), a partir de 12 anys.

Horari:

De 8 a 14.30h de dilluns a divendres.

Projecte Educatiu:

L'Institut Can Periquet és un centre de nova creació que va obrir les seves portes el curs 2017/2018.

És un centre educatiu català, obert, inclusiu, democràtic, participatiu, innovador, laic, emprenedor i en permanent creixement, tant en l'àmbit pedagògic com humà.

El nostre Projecte Educatiu es fonamenta en:

- El respecte, entre iguals i amb tots els membres de la comunitat educativa.
- La confiança i seguretat, fruit de les vivències del dia a dia dins i fora de l'institut.
- El diàleg, saber escoltar i expressar els nostres sentiments i les nostres emocions.
- La participació dels alumnes en la vida del centre, dels pares i mares i de tota la comunitat educativa.
- L'autonomia i la responsabilitat per créixer i avançar.

Plantejaments educatius

Àmbit del coneixement

- Treball globalitzat interdisciplinari per Projectes: proposta d'eixos transversals que inclouen l'àmbit científic-tecnològic, social i natural.
- Treball per àmbits: lingüístic, matemàtic, digital, de creixement personal i social (Educació Musical, Educació Física) i creatiu (tallers per desenvolupar habilitats artístiques).
- Llengua anglesa: treball a partir de centres d'interès amb hores amb grups reduïts per poder fer conversa.
- Gust per la lectura: lectura diària per adquirir l'hàbit i el plaer de llegir i la incorporació de tertúlies literàries i espais de conversa.
- Avaluació competencial: formativa i formadora. Elaboració d'informes trimestrals per explicar l'evolució de l'aprenentatge al llarg del curs i de l'etapa.
- Participació de l'alumnat en el concurs de Fotografia matemàtica i en les proves Cangur.

Àmbit de la cohesió social i la convivència

- Tutoria grupal setmanal amb l'objectiu de cohesionar el grup i donar eines i estratègies pel desenvolupament emocional.
- Tutoria individual: seguiment i acompanyament dels alumnes de forma personalitzada i contacte amb les famílies per informar, col·laborar i participar de l'educació dels seus fills/es.
- Convivència basada en la cultura de la pau i per això aposta per la mediació i les pràctiques restauratives com a filosofia de centre i com a forma d'entendre les relacions entre tots els membres de la comunitat educativa.
- Participació dels alumnes: tutoria assembleària setmanal per decidir tot allò que té a veure amb la vida del centre: debatem, decidim i dinamitzem.
- Participació de les famílies: comunicació periòdica amb el tutor individual i, participació en el procés d'avaluació del seu fill/a i en activitats dissenyades pels alumnes (Projectes), a través de l'AMPA i en tot allò que té a veure amb la vida del centre.

Atenció a la diversitat

La inclusió educativa és un dels principis del nostre centre i per això les mesures adoptades permeten la integració dels alumnes dissenyant entorns d'aprenentatge flexibles que ofereixin oportunitats a tots els nostres alumnes.

- Grups heterogenis.
- Metodologia de treball: dos professors a l'aula en la majoria d'àmbits.
- Atenció i ensenyament personalitzat per tots els nois i noies amb NEE.

“Aprendre és descobrir que alguna cosa és possible”

“Aprendre i viure per créixer”



Pla de Formació Inicial (PFI)

Pla de Transició al Treball (PTT)

Edats

PFI i PTT; alumnes de 16 a 21 anys.

Oferta educativa

- Iniciació i aprenentatge d'un ofici:
 - Auxiliar en muntatge d'instal·lacions elèctriques, d'aigua i gas.
 - Auxiliar en vendes, oficina i atenció al públic.
- Informació, orientació, formació bàsica i laboral.
- Pràctiques en empreses.
- Orientació i suport per a la prova d'accés als Cicles Formatius de Grau Mitjà, per a l'obtenció del graduat en ESO i per a la recerca de feina.

Itinerari educatiu

Dirigit a nois i noies joves, entre 16 i 21 anys, que no tenen el GESO (Graduat en Educació Secundària Obligatòria) i que, a curt termini, volen treballar i/o continuar la seva formació per obtenir el GESO o cursar un cicle formatiu de grau mitjà (un cop superada la prova d'accés), o el GESO.

Té la durada d'un curs escolar.

Es treballa en col·laboració amb les regidories d'Ocupació, Ensenyament, Serveis Socials i Joventut; amb l'Institut Ramon Casas i Carbó i altres centres d'educació secundària del poble i dels municipis propers; amb empreses del sector; i amb el Departament d'Ensenyament de la Generalitat de Catalunya.

Projecte educatiu

- Formació professional: formació d'ofici en un perfil professional (aula-taller) i formació en centres de treball (pràctiques). Certificat de qualificació professional.
- Formació bàsica de caràcter general: millora dels coneixements i les competències bàsiques per la formació, el món laboral i la vida quotidiana.
- Orientació, tutoria i assessorament personalitzat.
- Opcional: formació per a l'obtenció del GESO, en paral·lel o posteriorment, en centres educatius (Escoles d'Adults) del territori.

Equipaments

Escola Municipal d'Adults; aula-taller a l'Institut Ramon Casas i Carbó; aula-taller a la Masia de Can Boada Vell; aula informàtica i a oficina Palau Avança.

Programes específics del centre

- Vendes, oficina, atenció al públic i magatzem.
- Muntatge d'instal·lacions elèctriques, aigua i gas.

Administracions organitzadores

- Ajuntament de Palau-solità i Plegamans: Regidoria d'Ocupació.
- Generalitat de Catalunya: Departament d'Ensenyament.



Escola Municipal d'Adults

Edats

Alumnes a partir de 16 anys.

L'Escola Municipal d'Adults és un centre públic que depèn de l'Ajuntament de Palau-solità i Plegamans.

L'Escola ofereix un ventall de cursos per tal d'ampliar els estudis i enriquir la formació global.

L'oferta formativa de l'Escola és la següent:

Ensenyament Instrumental

L'ensenyament instrumental consta de tres nivells:

- Instrumental I (Alfabetització): per aprendre a llegir i escriure.
- Instrumental II (Neolectors): per perfeccionar la lectura, l'escriptura i el càlcul.
- Instrumental III (Certificat): per aprofundir i obtenir el certificat de Formació Instrumental si es vol presentar a la prova.

Per fer aquests estudis cal tenir 18 anys

Graduat en Educació Secundària

Curs en oferta trimestral i horari de tarda de 18h a 21h.

Consta de 34 mòduls trimestrals repartits en dos anys acadèmics. Alguns d'aquests mòduls poden ser convalidats o acreditats per l'expedient acadèmic, el Graduat Escolar o la prova inicial.

Per fer aquests estudis cal tenir 18 anys o complir-los l'any de la matrícula.

Preparació a la prova d'accés als Cicles Formatius de Grau Mitjà

Curs adreçat a les persones sense la titulació de Graduat de Secundària que vulguin accedir als cicles formatius de grau mitjà.

Per fer aquests estudis cal tenir o complir 17 anys durant l'any en què es vol realitzar la prova.

Preparació per a la prova d'accés als Cicles Formatius de Grau Superior

Curs adreçat a les persones que vulguin accedir als cicles formatius de grau superior.

Requisits d'accés:

- Tenir 19 anys o, fer-los durant l'any, i no tenir el títol de Batxillerat o equivalent.

Català

Curs de perfeccionament de la llengua tant oral com escrita.

Per fer aquests estudis cal tenir 18 anys o complir-los l'any de la matrícula.

Anglès

- Anglès A1.1: Curs adreçat a les persones que volen aprendre l'anglès i no tenen cap nivell inicial.

- Anglès A1.2: Curs adreçat a les persones que ja tenen assolit el nivell inicial.

- Anglès A2.1: Curs adreçat a les persones que ja han assolit en nivell A1.

Per saber el nivell en què es troba cadascú es fa una prova de nivell.

Per fer aquests estudis cal tenir 18 anys o complir-los l'any de la matrícula.

Altres activitats que es realitzen al llarg del curs

- Celebració de les festes tradicionals.
- Sortides culturals: segon i tercer trimestre.
- Setmana cultural: es realitza durant l'última setmana del curs.

Horari d'atenció al públic

Dilluns de 17 a 17.30h

Dimecres de 15.30 a 16h

Hores concertades

Preus:

Graduat, anglès i preparació per a la prova d'accés a CFGM: 21,94€.

Preparació a la prova d'accés a CFGS: 60€.

La resta de cursos són gratuïts.



Escola Municipal de Música

Ensenyaments que s'ofereixen

NADONS:

- de 0 a 3 anys
- 10 sessions trimestrals

PETITS MÚSICS:

- Sensibilització (4 anys / P4)
- Preiniciació (5 anys / P5)

NIVELL BÀSIC:

- Iniciació (6 anys)
- Preliminar (7 anys)
- 1r i 2n de Grau Elemental (8-9 anys)
- 3r i 4t de Grau Elemental (10-11 anys)

NIVELL MITJÀ:

- 1r i 2n de Grau Mitjà (12-13 anys)

NIVELL AVANÇAT:

- 3r i 4t de Grau Mitjà (a partir de 14 anys)

MÒDULS:

- +14 anys, amb coneixements musicals

JOVES I ADULTS:

- +16 anys
- 3 nivells

INSTRUMENTS:

- Acordió, cant, clarinet, flauta travessera, guitarra clàssica, piano modern, saxo i violí.
- Baix elèctric, gralla, teclats, trompeta (a nivell bàsic)

AGRUPACIONS

INSTRUMENTALS:

- Combo
- Palau Grup Vocal
- Grup de flutes
- Grup de violins
- Grup de saxos i clarinets

TALLERS:

- Taller d'improvissació
- Conquesta la teva música
- Musical
- Aula de Creativitat Musical
- Taller de Música Moderna
- Harmonia aplicada amb l'instrument (trimestral)
- Desenfunda!
- Curs de baix elèctric
- Curs de gravació digital
- Curs de sonorització
- Taller de veu

Itinerari educatiu

La música forma part de la nostra vida des de ben petits. Com a escola de música, seguim les programacions oficials tot adequant la metodologia a una pedagogia més activa i integral on el nen viu, des de petit, el fenomen musical com un joc. Creiem que és molt important desenvolupar aquest llenguatge, i per això oferim la possibilitat de sensibilitzar als infants a partir del naixement.

També creiem molt important que el nen, des de petit, tingui contacte amb les diferents eines musicals. Per aquesta raó, l'escola disposa d'un banc d'instruments per tal de facilitar l'inici del seu estudi.

L'Escola Municipal de Música es regeix pel calendari escolar que marca la Generalitat per a cada curs.

Equipaments

L'Escola Municipal de Música ocupa la planta baixa i el 2n pis del Castell de Plegamans.

Programes específics del centre

Projecte "Música i Moviment": projecte comunitari adreçat a tots els alumnes del nivell de P3 de les escoles del municipi. L'Escola Municipal de Música imparteix classes de música i moviment als infants dintre de l'horari escolar.

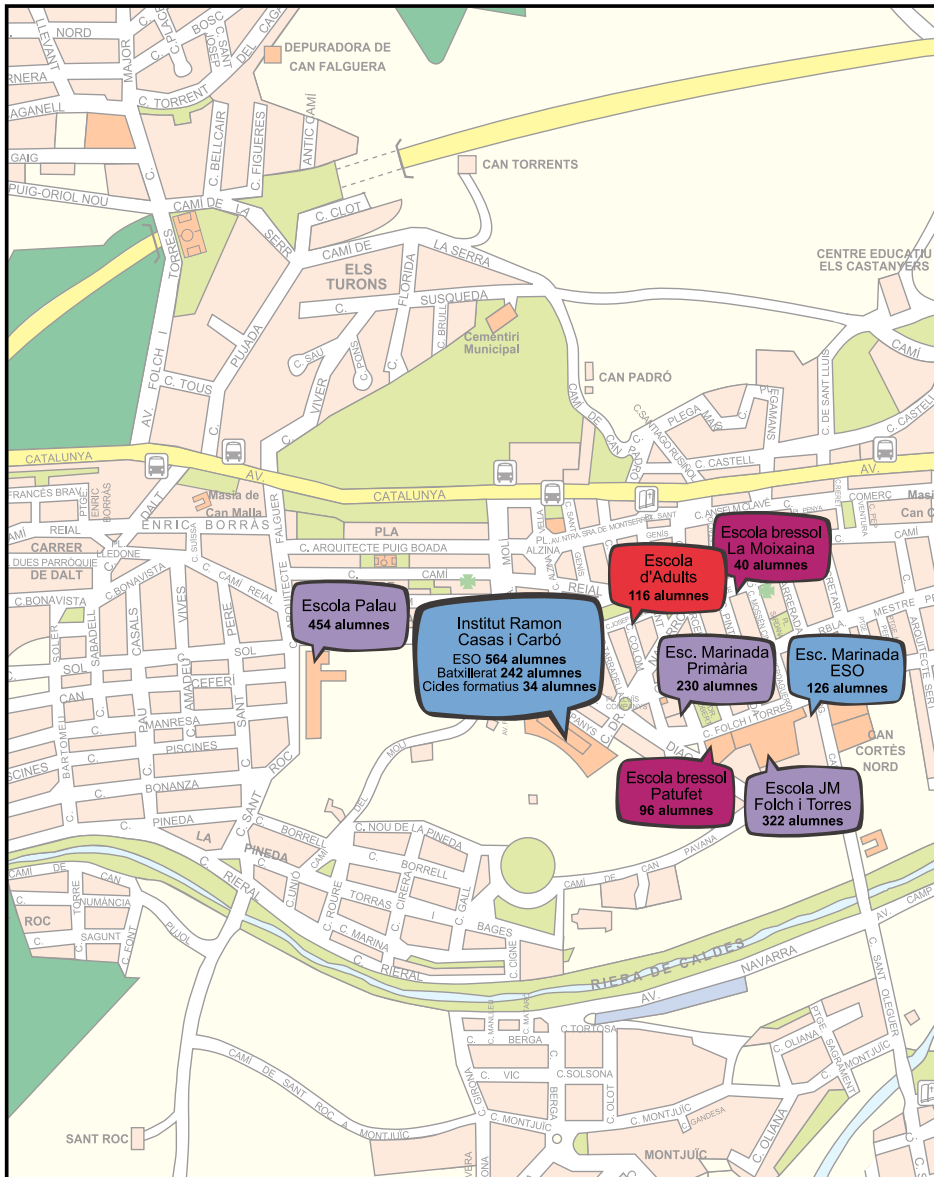
Realització de concerts durant el curs escolar, tant d'alumnes com de professionals de la música, a diferents espais del municipi: Auditori del Castell, Auditori de Can Cortès, Teatre de la Vila, Auditori de l'Institu Ramon Casas i Carbó, Jardins de Can Cortès, Església de Sant Genís... i a d'altres poblacions.


Realització d'un concert amb la participació dels alumnes de primària dels centres.


Activitats en coordinació amb els centres educatius de primària del municipi: audicions per a les escoles i cantata conjunta.

Col·laboració en els actes organitzats per l'Ajuntament i diferents entitats del poble.

Ubicació dels centres educatius

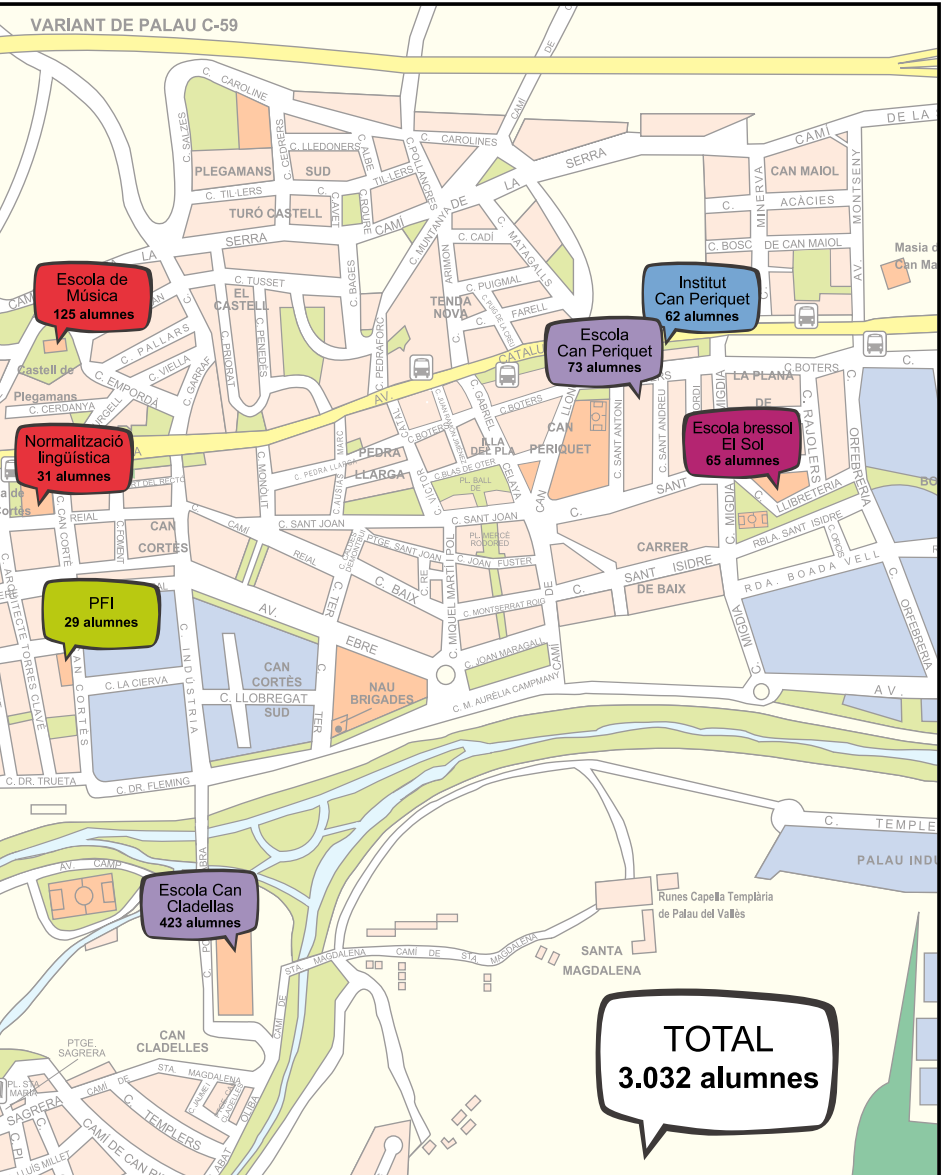


 **Educació preescolar**
(0 a 3 anys)

 **Educació infantil i primària**
(3 a 12 anys)



VARIANT DE PALAU C-59



**Educació Secundària
Obligatòria (ESO)**
(12 a 16 anys)

Estudis postobligatoris
(16 a 18 anys)

**Formació
permanent**



Ajuntament de
**Palau-solità
i Plegamans**



Palau-solità i Plegamans!