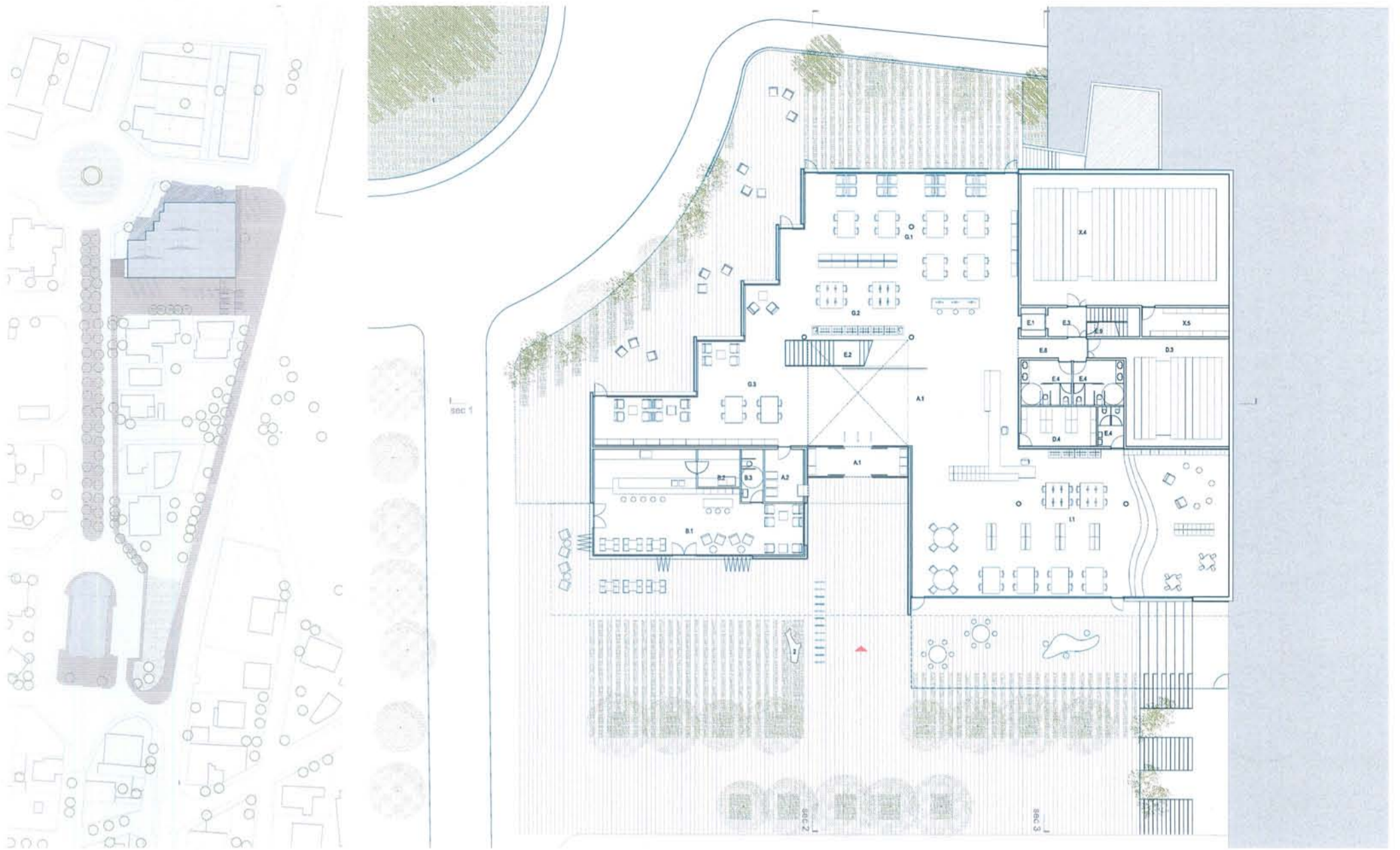
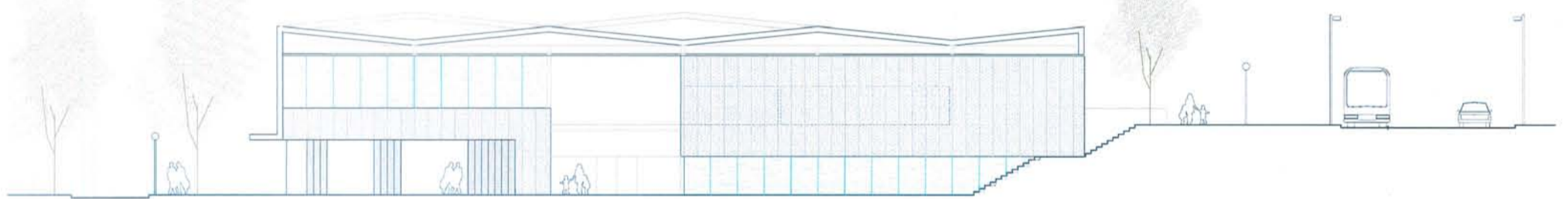


BIBLIOTECA MUNICIPAL DE PALAU-SOLITÀ I PLEGAMANS
RECEÏA

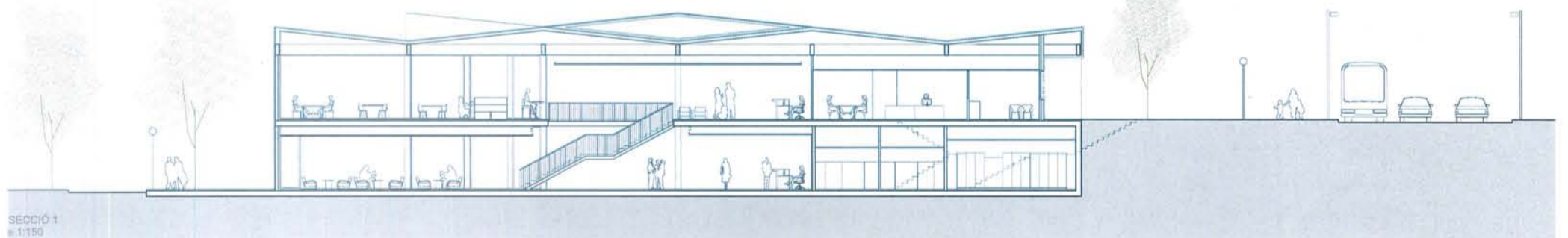


PLANTA GENERAL ORDENACIÓ DEL SOLAR I RELACIÓ AMB L'ENTORN
e 1:1.000

PLANTA NIVELL INFERIOR
e 1:150



FACANA SUD
e 1:150



SECCIÓ 1
e 1:150



IMATGE EXTERIOR 1: VISTA DE TARDOR DES DEL SUD

BIBLIOTECA MUNICIPAL DE PÀLAU-SOLITÀ I PLEGAMANS RECEA

SUPERFÍCIES	m ²
SUPERFÍCIE ÚTIL TOTAL EDIFICI	1.897,20
SUPERFÍCIE CONSTRUÏDA TOTAL EDIFICI	2.073,50
(Nivell inferior 1.050,40)	
(Nivell superior 1.023,10)	

BIBLIOTECA	Útil 1.524,50
A ZONA D'ACOLLIDA I PROMOCIÓ	Útil 328,60
A.1 Àrea d'accollida i cancells	113,40
A.2 Espai de retorn dels documents	9,50
A.3 Espai polivalent	103,70
A.4 Magatzem de l'espai polivalent	14,80
A.5 Espai de suport	48,50
A.6 Espai de formació	38,70

G ZONA GENERAL	Útil 702,10
G.1 Àrea d'informació i fons general	568,50
G.2 Àrea de música i imatge	47,50
G.3 Àrea de diaris i revistes	86,10

I ZONA INFANTIL	Útil 220,10
I.1 Àrea d'informació i fons infantil	220,10

D ZONA DE TREBALL INTERN	Útil 133,60
D.1 Despax de direcció	16,60
D.2 Espai de treball	32,00
D.3 Dipòsit documental	55,00
D.4 Magatzem logístic	14,00
D.5 Espai de descans del personal	16,50

E ZONES LOGÍSTIQUES I DE CIRCULACIÓ	Útil 140,10
E.1 Ascensor (2 plantes)	7,80
E.2 Escala de públic	15,10
E.3 Escala personal + vestíbuls	17,80
E.4 Lavabos públic nivell inferior	26,30
E.5 Lavabos públic i personal nivell superior	31,20
E.6 Instal·lacions (quadres i racks)	6,00
E.7 Instal·lacions (escames)	2,20
E.8 Circulacions	31,50
E.9 Sala de neteja	2,20

SUPERFÍCIE ÚTIL TOTAL	1.524,50
(Programa 1.384,40)	
(Logística i circulacions 140,10)	
SUPERFÍCIE CONSTRUÏDA TOTAL	1.664,90

X ARXIU MUNICIPAL	Útil 269,70
X.1 Sala d'ingrés de la documentació	14,50
X.2 Despax + Sala de treball	58,10
X.3 Sala de consulta	28,50
X.4 Dipòsit de documentació en suport paper	128,50
X.5 Dipòsit de documentació en suport especials	11,90
X.6 Magatzem	6,00
X.7 Recepció	10,70
X.8 Circulacions	11,50

SUPERFÍCIE ÚTIL TOTAL	269,70
(Programa 247,50)	
(Recepció i circulacions 22,20)	
SUPERFÍCIE CONSTRUÏDA TOTAL	295,10

B BAR	Útil 103,00
B.1 Bar	87,00
B.2 Cuina	10,50
B.3 Lavabo	5,50

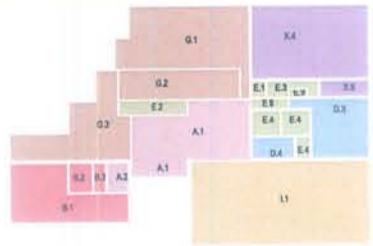
SUPERFÍCIE ÚTIL TOTAL	103,00
SUPERFÍCIE CONSTRUÏDA TOTAL	113,50

- 1 Atzina nova
- 2 Soc de falçina vella



PLANTA NIVELL SUPERIOR
e 1:150

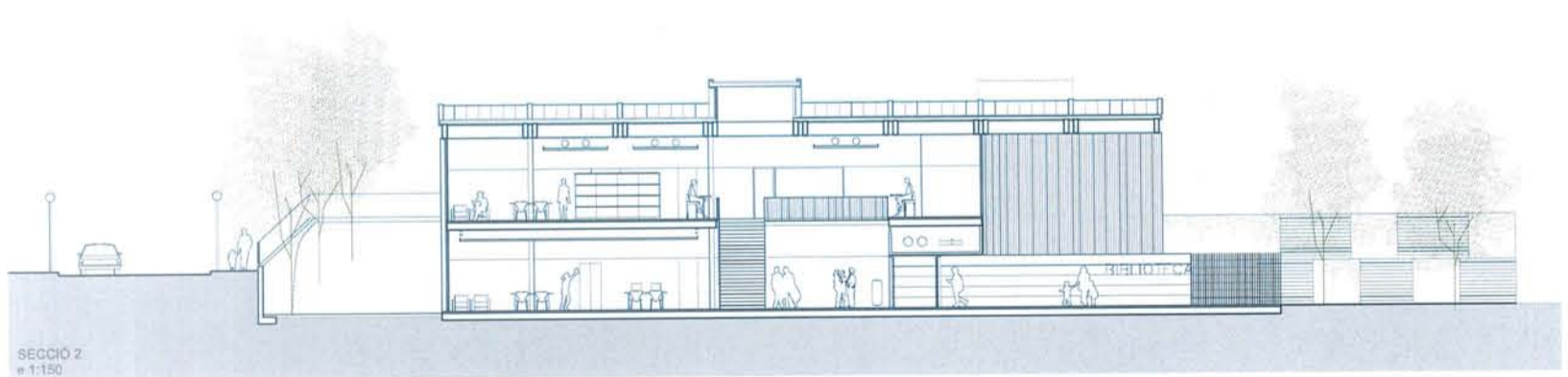
Programa planta nivell superior



Programa planta nivell inferior



FAÇANA EST
e 1:150



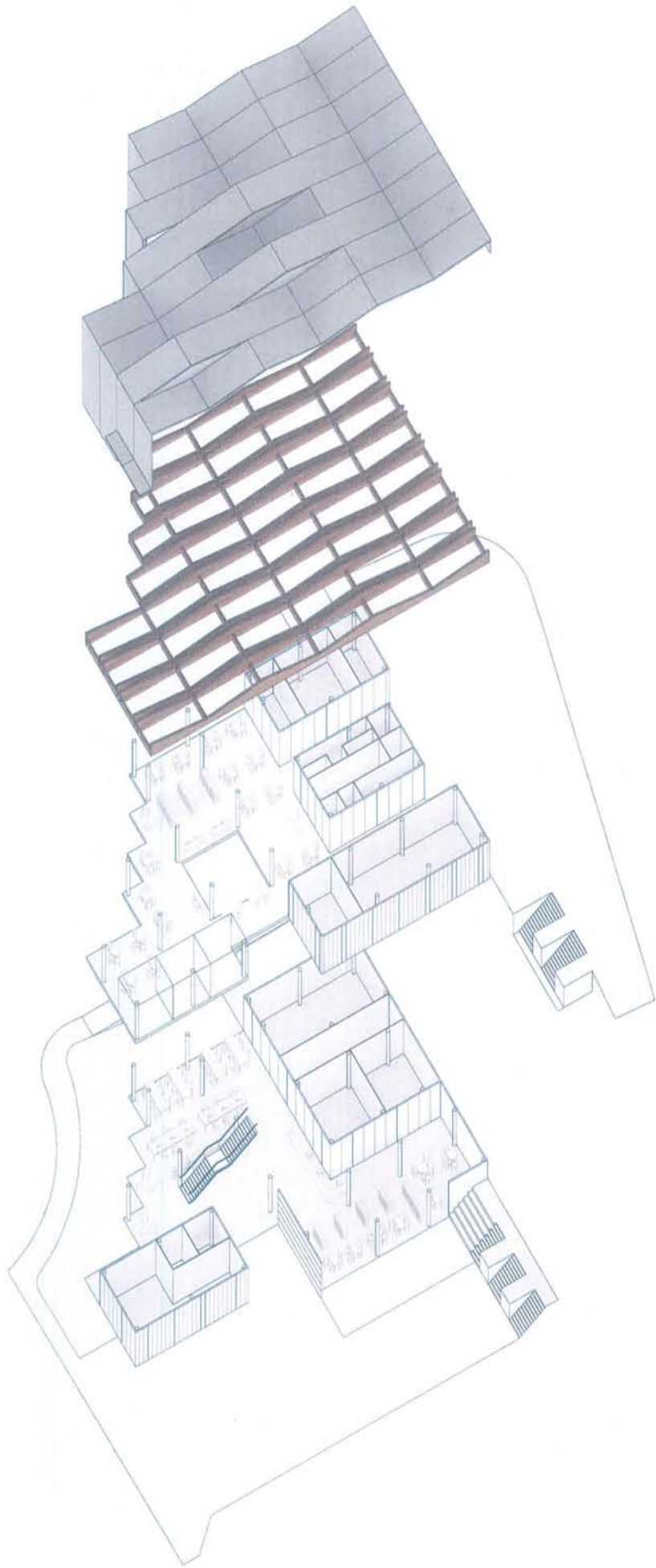
IMATGE INTERIOR 1: SECCIÓ FUGADA



SECCIÓ A
e 1:100

BIBLIOTECA MUNICIPAL DE PALAU-SOLITÀ I PLEGAMANS

RECER



Les dues plantes configuren un edifici de caire rectangular en el qual s'ha escapat una cantonada d'acord amb la traça concèntrica provinent de l'eix de l'Azina i que arriba fins a la Biblioteca com les ones en un estany abasten tota la superfície d'aigua. Les dues plantes baixes -aquest àmbit construït i cobert- a l'embat benèfic de l'Azina és al recer per a estar, per a la cultura i la lectura.

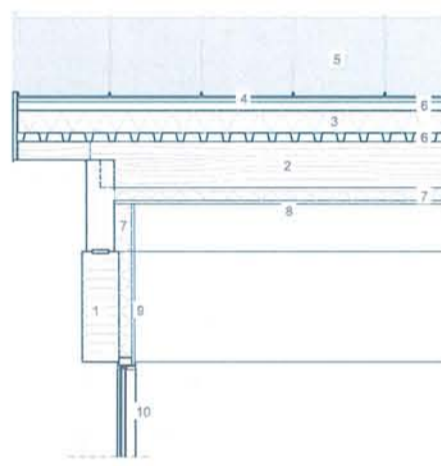
Sota la coberta el recer s'organitza amb fluidesa i continuïtat a dos nivells, en un volum que qualifica molts àmbits diversos, més oberts, més reclosos, espais per estar, per cercar, per mirar, per badar, per escoltar, per congregar-se, per relacionar-se, per llegir i viure la cultura. Una sola coberta i tantes relacions espacials, un sol volum amb múltiples ambients relacionats entre ells.

La coberta lleugera de tauler de fusta, aïllant i acabat exterior de plinxa de zinc estableix una seqüència de bandes alternant els lleugers vessants vers un o altre costat en dent de serra recollint les aigües i creant petites discontinuïtats creant alguna alçada preeminent o replegant-se cap avall formant i la façana oest; marcant escales entre les bandes ja sigui en vidrieres verticals seguint la traça de l'Azina, ja sigui en esqueixos romboidals de cel.

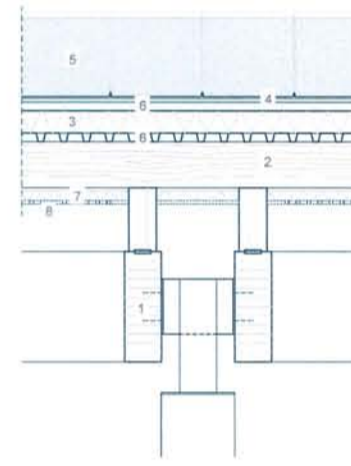
La llum regalima per tot arreu. Els interiors sempre tenen una presència exterior lluminosa, per descansar la vista, per badar i saber en som. L'àrea d'accés desvalsa a poc a poc als secrets dels diversos àmbits i les relacions espacials es multipliquen en la mesura que l'usuari avança. L'Azina nova es deixa veure des de totes les escales a ponent. El soc de l'Azina vella determina l'atri i dona la benvinguda al lector.

PRESSUPOST ESTIMATIU DE L'OBRA

Capítol	Import
1 Treballs previs i replanteig general	57.892,75 €
2 Sustentació de l'edifici i adequació del terreny	298.726,59 €
3 Sistemes d'evolvent i acabats exterior	620.610,28 €
4 Sistemes de compartimentació i acabats interiors	571.980,37 €
5 Sistema de condicionament, instal·lacions i serveis	525.666,17 €
6 Urbanització espais exteriors	164.415,41 €
7 Gestió de residus	41.682,78 €
8 Seguretat i salut	34.735,65 €
Pressupost d'execució material	2.315.710,00 €
13% Despeses generals	301.042,30 €
6% Benefici industrial	138.942,60 €
Total	2.755.694,90 €
21% IVA	578.695,93 €
Pressupost total d'execució per contracte	3.334.390,83 €

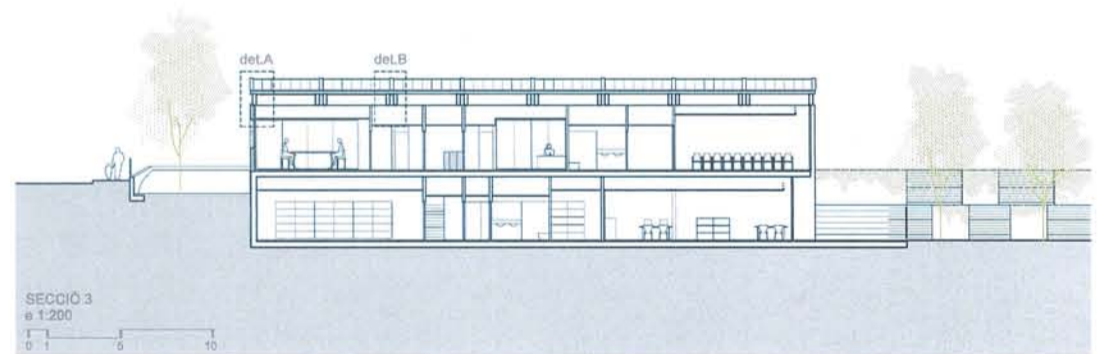


det.A
DETALLS
e 1:20
0 0,1 0,5 1



det.B

1. Jàssera de fusta laminada
2. Biga de fusta
3. Aïllament de llana de roca de 120mm
4. Llafes de fusta de pi
5. Coberta de zinc
6. Xapa grecada de 60mm de cantell
7. Aïllament de llana de roca de 60mm
8. Contraxapat d'okume perforat per absorció acústica
9. Guix laminat sobre guia de 70mm
10. Fusteria d'alumini
11. Pilar circular de formigó armat



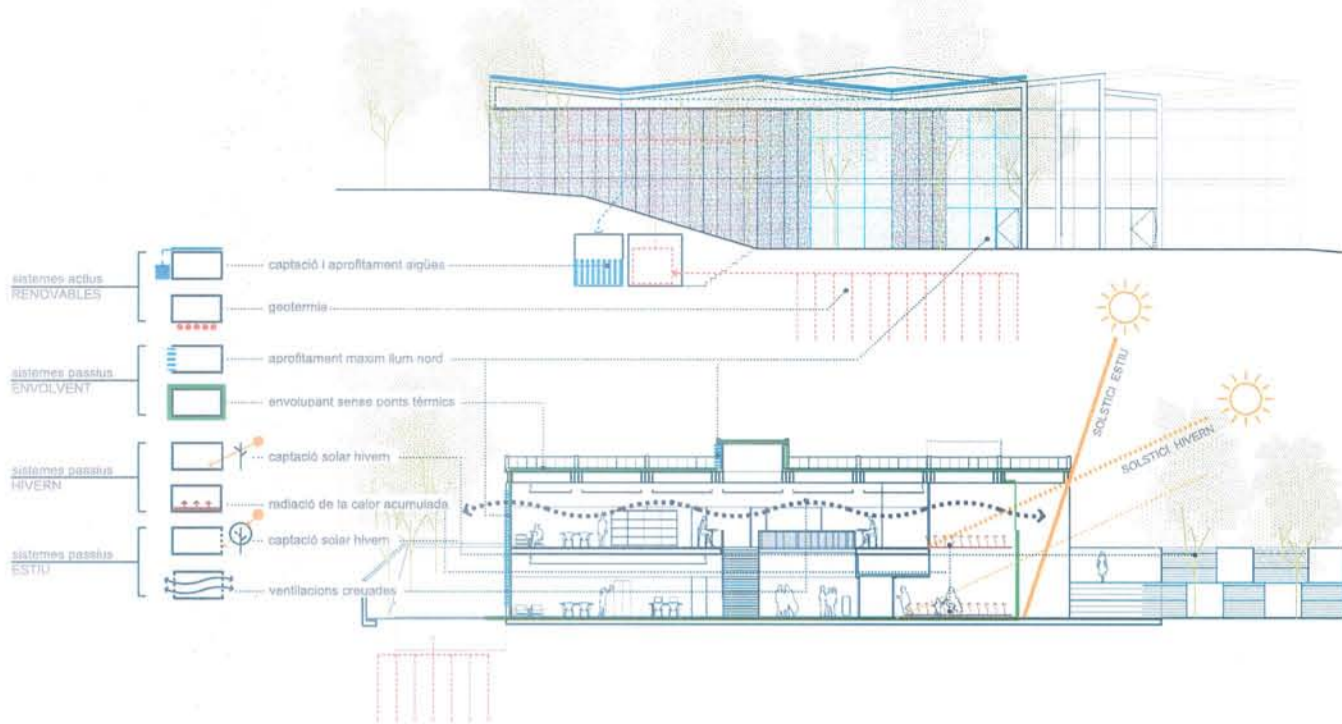
SECCIÓ 3
e 1:200
0 1 5 10

IMATGE EXTERIOR 2: VISTA DES DEL NORD



BIBLIOTECA MUNICIPAL DE PALAU-SOLITÀ I PLEGAMANS

RECER



CRITERIS DE ECOFIÈNCIA I SOSTENIBILITAT

Reducció de la Illa de Calor
 Manteniment de gran part de la vegetació existent
 Nova vegetació amb espècies autòctones
 Creació d'un nou espai públic verd davant la Biblioteca

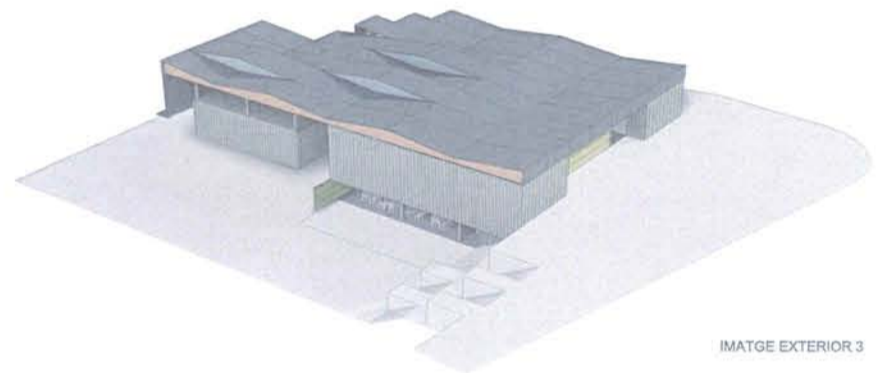
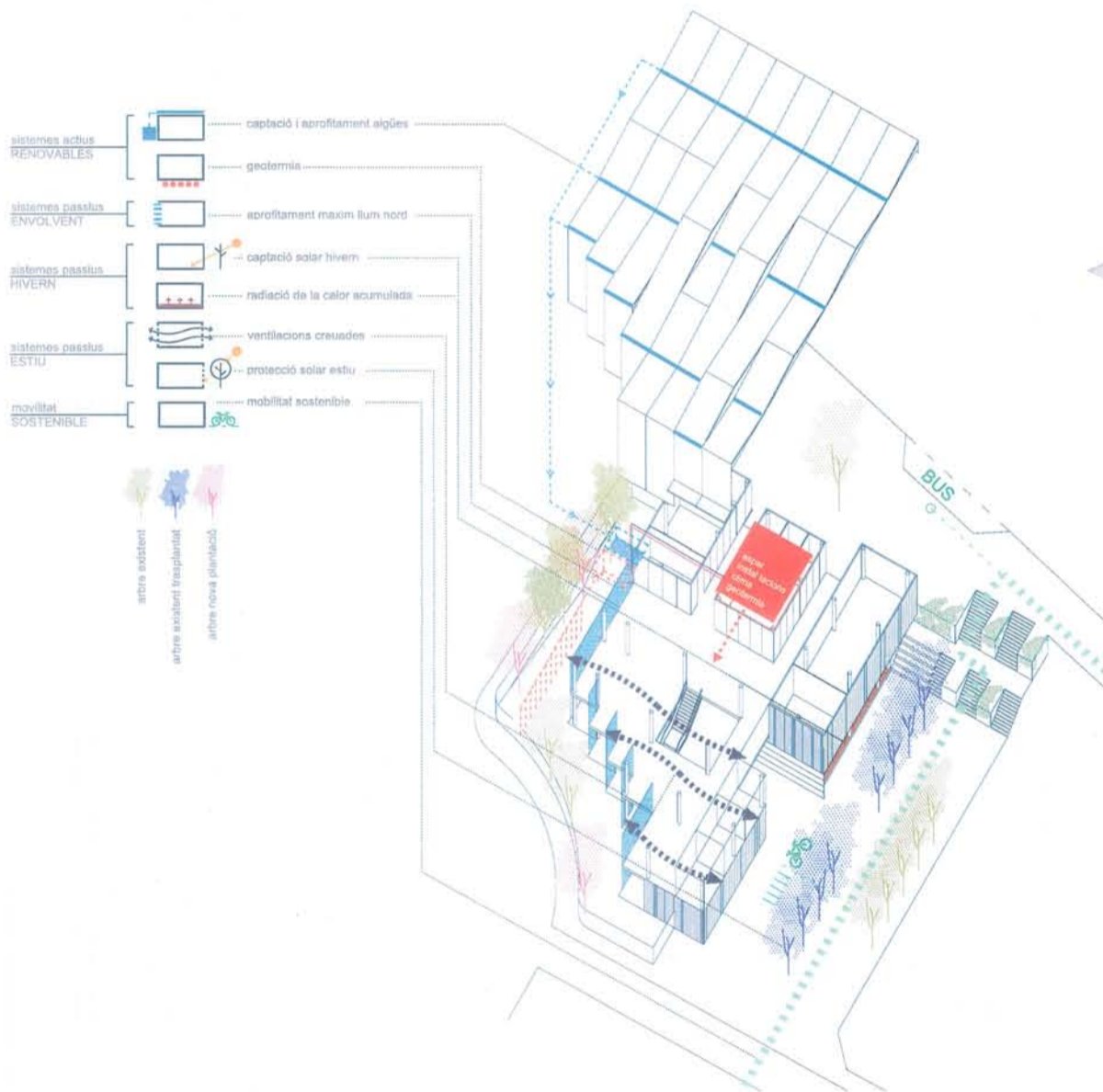
Estalvi d'energia
 Control solar a través del arbrat i dels elements arquitectònics
 Aprofitament de la radiació solar a l'hivern
 Aïllament molt per sobre dels valors exigits per la normativa
 Aprofitament màxim de la lluminació natural amb obertures a nord en parets i coberta

Utilització d'energies renovables
 Aposta per a la energia geotèrmica
 Instal·lació de captadors de l'energia del subsòl amb intercanviadors verticals
 Possibilitat d'implantació de captadors fotovoltaics integrats a la coberta

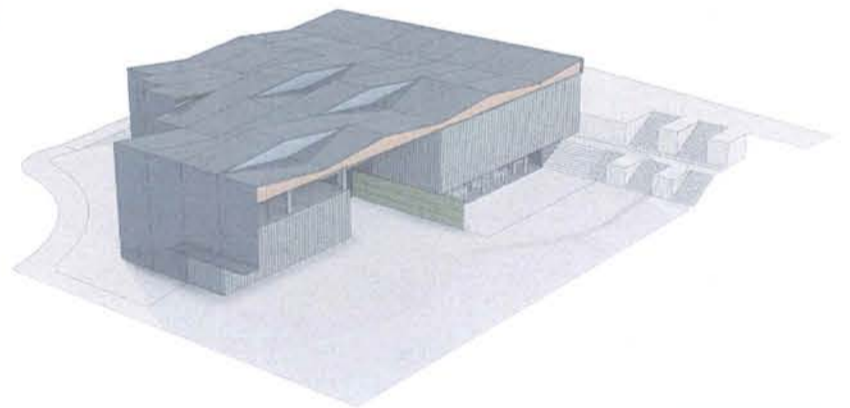
Reciclatge i estalvi de l'aigua
 Dipòsit d'acumulació d'aigua pluvial per reg i cisternes dels inodors.
 Instal·lació de sensors d'escapament d'aigua
 Aixetes amb temporitzadors i doble descàrrega en inodors.

Democratització de les instal·lacions
 Rec de plantes i arbrat públic dels carrers propers amb l'aigua pluvial recollida a la Biblioteca

Promoció de la mobilitat sostenible
 Creació d'un nou espai públic verd que uneix els dos eixos per a vianants i dona accés al nou equipament
 Aparcament per a bicicletes prop de l'entrada a la biblioteca



IMATGE EXTERIOR 3



IMATGE EXTERIOR 4

IMATGE INTERIOR 2: VISTA DE LA PLANTA SUPERIOR

