



Ajuntament de
**Palau-solità
i Plegamans**



REGIDORIA DE JOVENTUT

Memòria 2023

INDEX

1. Introducció

2. Quadre resum valors 2023:

2.1. Eix 1 – Acompanyament Socioeducatiu:
Mirada i Vincle

2.2. Eix 2 – Co-creació i Expressió Artística

2.3. Eix 3 – Salut i Benestar

2.4. Eix 4 – Inclusió Social

2.5. Eix 5 – Comunicació i Cohesió Territorial

3. Quadre resum valors oficina d'assessorament de
l'Espai Jove l'Escorxador

4. Quadre resum valors registres presencials de
l'Espai Jove l'Escorxador

5. Quadre resum valors registres en Medi Obert



1. Introducció:

L'any 2023 ha estat un període de transformacions significatives per a la Regidoria de Joventut de Palau-solità i Plegamans. Un dels canvis més rellevants ha estat la renovació del Pla Local de Joventut, que ara abasta el període 2023-2026. Aquest nou pla ha estat dissenyat amb l'objectiu d'adaptar-se de manera més precisa a les necessitats i aspiracions de les persones joves del nostre municipi, tenint en compte els recursos i les oportunitats que presenten tots i cadascun dels diferents departaments de l'Ajuntament que desenvolupen polítiques juvenils. També, alineant-se amb els objectius i directrius establerts pel Pla Nacional de Joventut de Catalunya.

El Pla Nacional de Joventut de Catalunya (PNJCat) és l'eina de referència que guiarà les polítiques de joventut a Catalunya fins l'any 2030. Aquest pla pretén donar resposta a les necessitats de les joves en àmbits com l'habitatge, el treball, l'educació, la salut emocional i la justícia ambiental.

Els eixos i indicadors seleccionats per al nou Pla Local de Joventut, i per tant per a la memòria de 2023, han estat revisats i actualitzats per reflectir aquesta alineació amb el Pla Nacional de Joventut. Aquesta actualització ens permet garantir una major coherència i efectivitat en les nostres polítiques i accions dirigides a la joventut, assegurant que estem treballant en les àrees més rellevants i amb els indicadors més adequats per mesurar el nostre progrés i impacte.

Els eixos de treball del nou Pla Local de Joventut 2023-2026, i per tant de la memòria 2023, són els següents:

1. **Eix d'acompanyament socioeducatiu: mirada i vincle:** Aquest eix es centra en proporcionar suport socioeducatiu a les persones joves, fomentant una mirada comprensiva i un vincle proper amb ells. Per incidir en la realitat juvenil cal desenvolupar projectes de caràcter integral, generant un procés de treball estable, sent referents útil per al desenvolupament de projectes de vida i emancipació juvenils.
2. **Eix de co-creació i expressió artística:** Aquest eix promou la participació activa de les joves en processos de co-creació i expressió artística, oferint espais i recursos per desenvolupar la seva creativitat. Referenciar a les persones joves com a agents de canvi social, impulsant el seu paper actiu com a ciutadana, agents culturals crítics.
3. **Eix de salut i benestar:** Aquest eix engloba els projectes que tenen implicació sobre la salut integral dels i les joves. Té com a objectiu promoure hàbits saludables, benestar físic i emocional de les joves, oferint programes i activitats que fomentin una vida sana.
4. **Eix d'inclusió social:** Aquest eix treballa per garantir la inclusió social de tots i totes les joves, especialment aquelles en situació de vulnerabilitat, assegurant que tinguin accés a les mateixes oportunitats. Treballar per un món més just, equitatiu i inclusiu des d'un abordatge interseccional en el discurs, la reflexió i la pràctica.
5. **Eix de comunicació i cohesió territorial:** Aquest eix busca millorar la comunicació i la cohesió territorial, fomentant la participació de les joves en la vida comunitària i establint canals de comunicació efectius.

En aquest context, la Regidoria de Joventut es compromet a continuar promovent el benestar i el desenvolupament integral de les joves de Palau-solità i Plegamans. Treballem en projectes transversals per oferir-les les eines i oportunitats necessàries per créixer i prosperar en tots els àmbits de la seva vida, des de l'educació i la formació fins a l'ocupació, la salut i la cultura.

Un element clau per al desplegament de les polítiques juvenils del municipi és l'Espai Jove l'Escorxador. Aquest espai és un dels fonamentals i necessaris, que no l'únic, per a la implementació efectiva de les nostres polítiques juvenils. L'Espai Jove l'Escorxador ofereix un lloc de trobada i participació per a les joves, on poden accedir a recursos, activitats i programes dissenyats específicament per a elles.

A més, les nostres accions socioeducatives s'estenen als instituts i a l'espai públic, oferint suport i orientació en el seu desenvolupament personal i acadèmic. Aquestes accions inclouen tallers, xerrades i activitats diverses que aborden temes com la salut emocional, la prevenció de conductes de risc, i la promoció de valors com la solidaritat i la inclusió; així com temes relacionats amb la participació estudiantil i la orientació acadèmica.

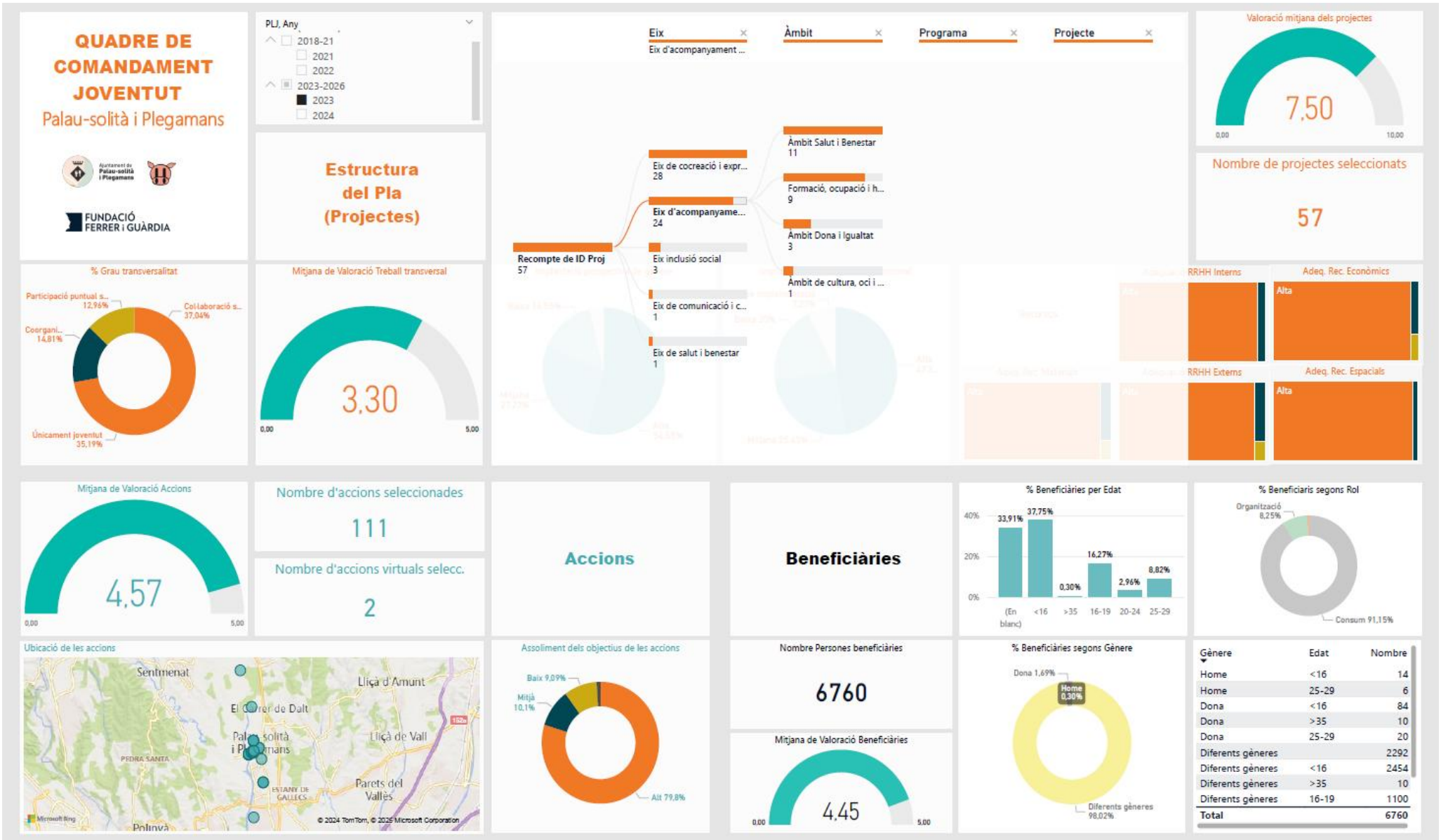
Seguirem col·laborant amb altres agents i institucions, tant a nivell local com supramunicipal, per tal de crear sinergies i aprofitar recursos que ens ajudin a assolir els nostres objectius. La nostra voluntat és estar presents i ser un recurs per al desenvolupament integral de les persones joves.

En conclusió, la renovació del Pla Local de Joventut per al període 2023-2026 representa un pas endavant en el nostre compromís amb la joventut de Palau-solità i Plegamans. Estem decidits a treballar amb dedicació i entusiasme per garantir que les joves tinguin les millors condicions per desenvolupar-se plenament i contribuir positivament a la nostra comunitat. La nostra visió és crear un entorn on les joves se sentin valorades, escoltades i empoderades per construir el seu futur amb confiança i seguretat.

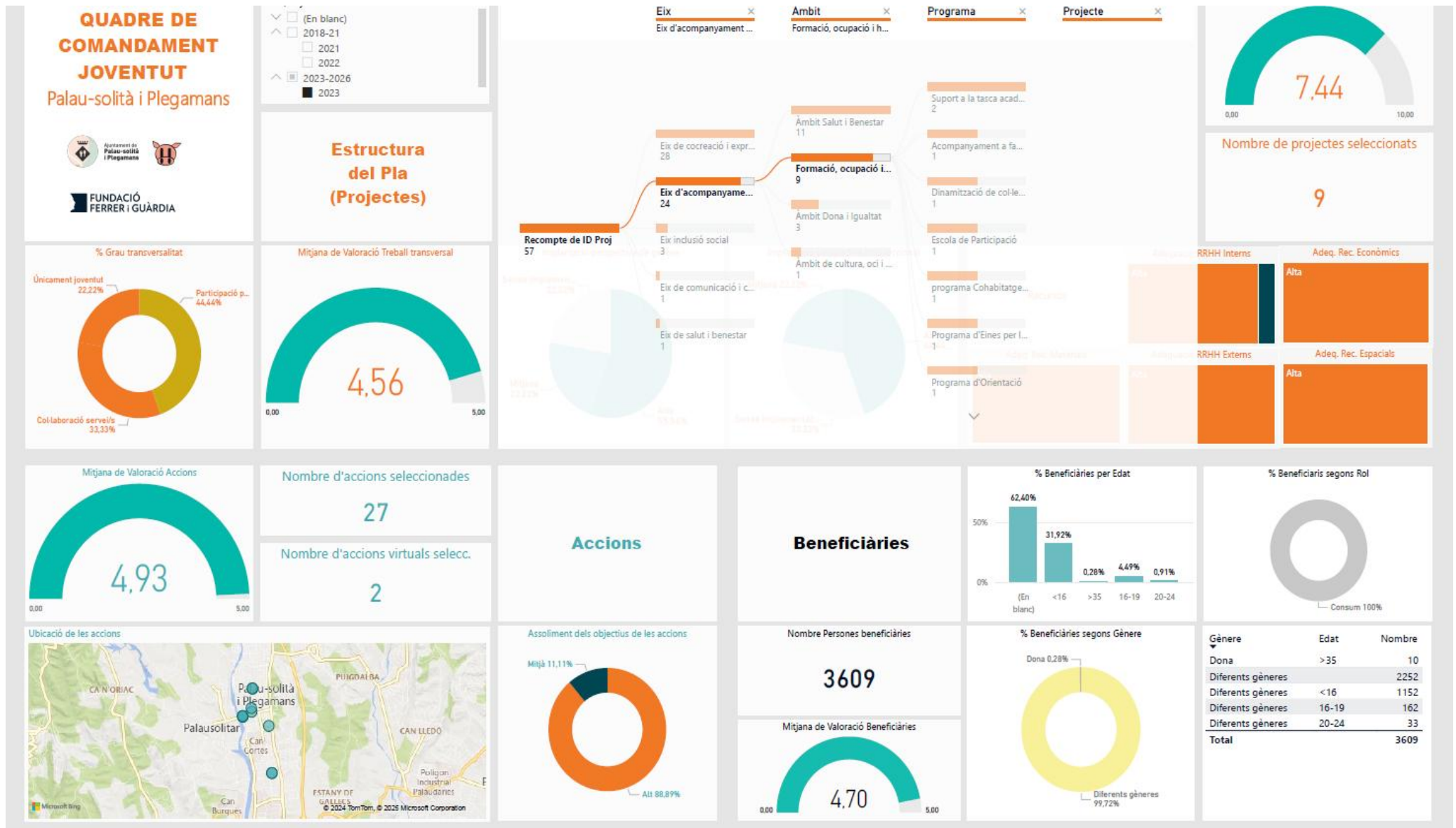
Aquesta memòria, posa de manifest la tasca feta durant aquest any, els diferents programes i projectes realitzats segons l'eix de treball i alguns ítems sobre els resultats obtinguts. Realitzar valoracions anuals, ens permet redissenyar contínuament els projectes que porten a terme, com a regidoria o amb altres agents, per tal de millorar-los i adaptar-los a les noves necessitats o oportunitats que se'ns plantegen.

2. Quadre resum valors 2023:

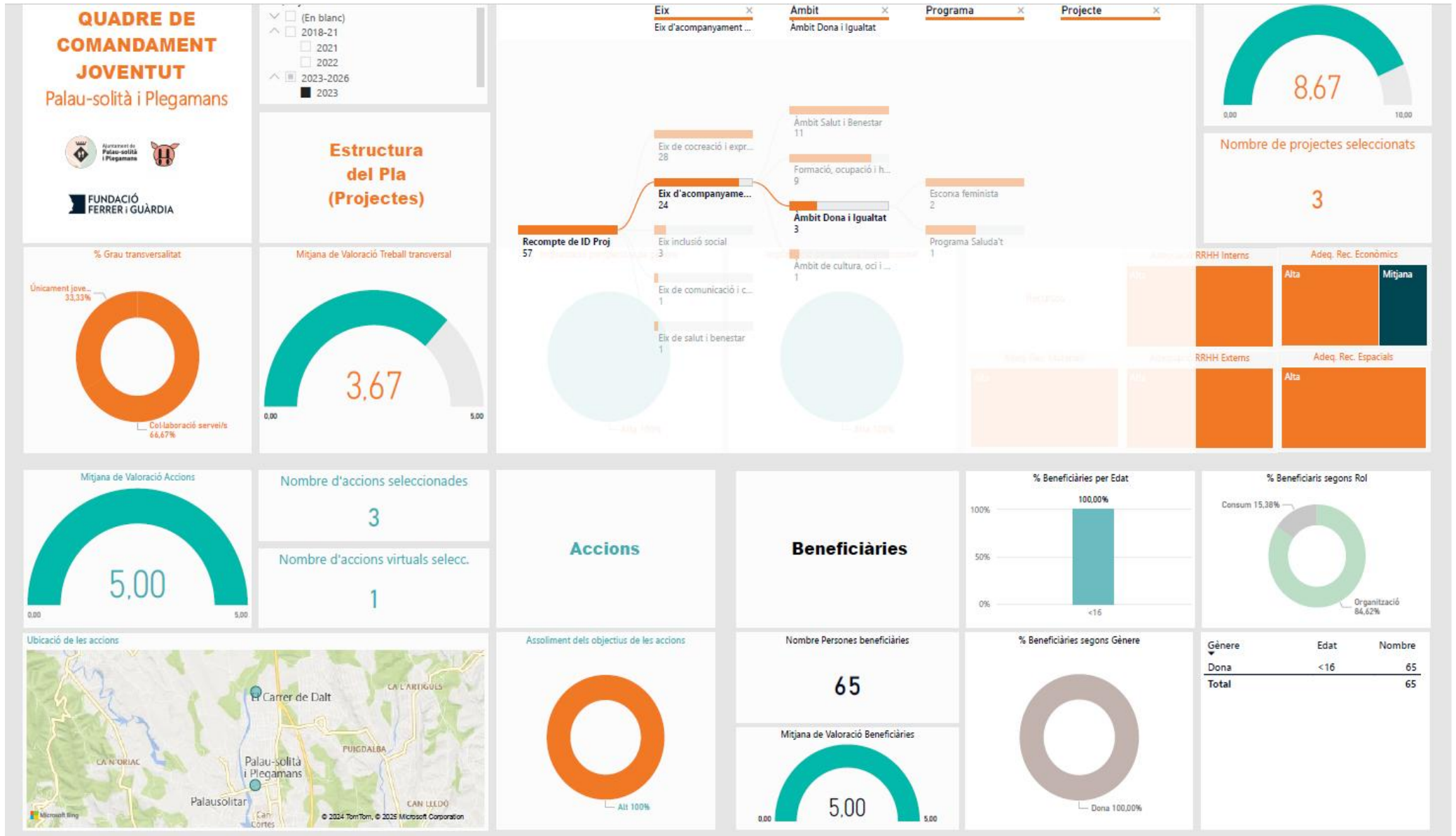
2.1. Avaluació de l'Eix Acompanyament 2023 - PLJ 2023-2026



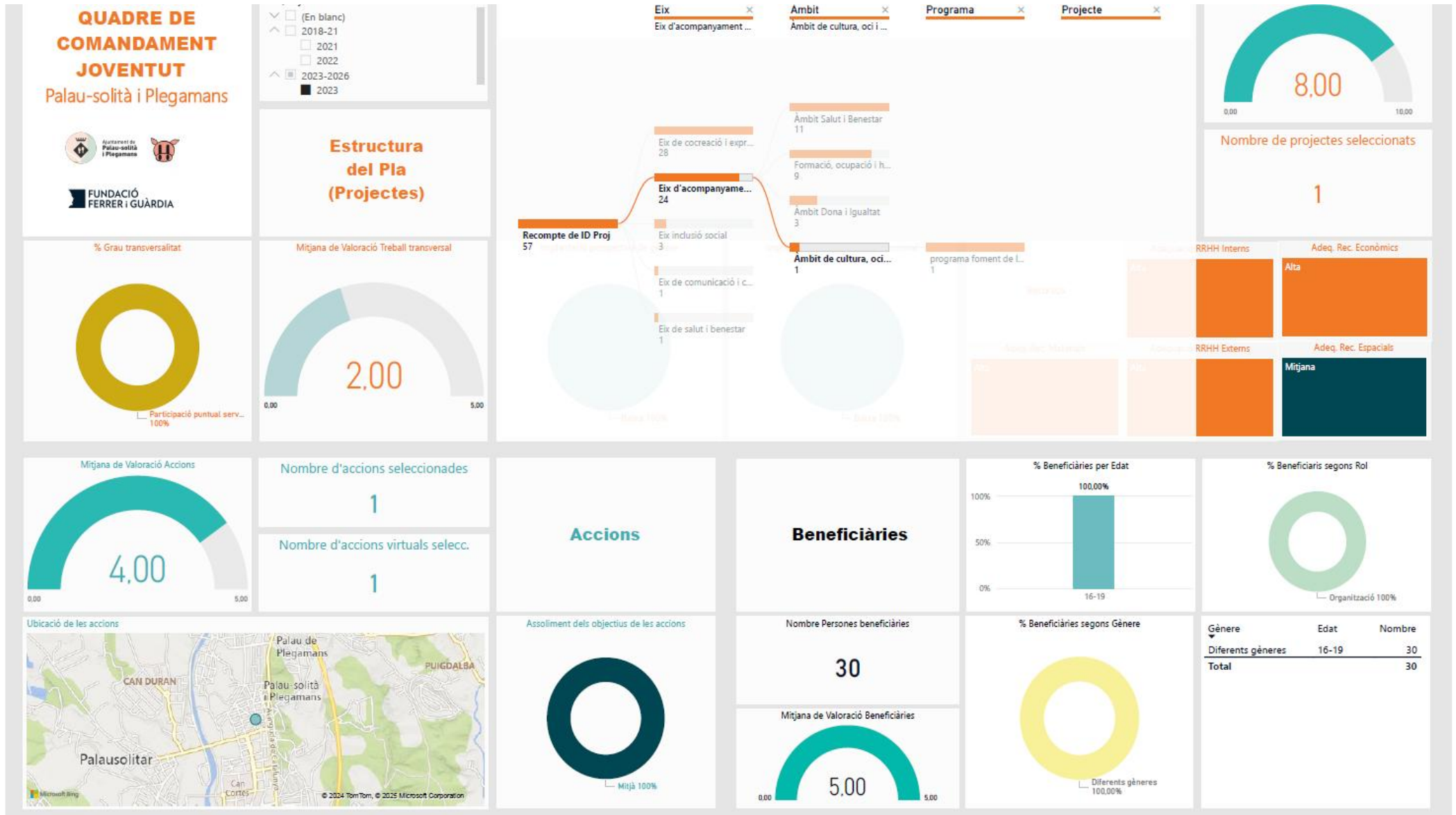
2.1.2. Avaluació de l'àmbit de formació, ocupació i habitatge - Eix Acompanyament 2023 - PLJ 2023-2026



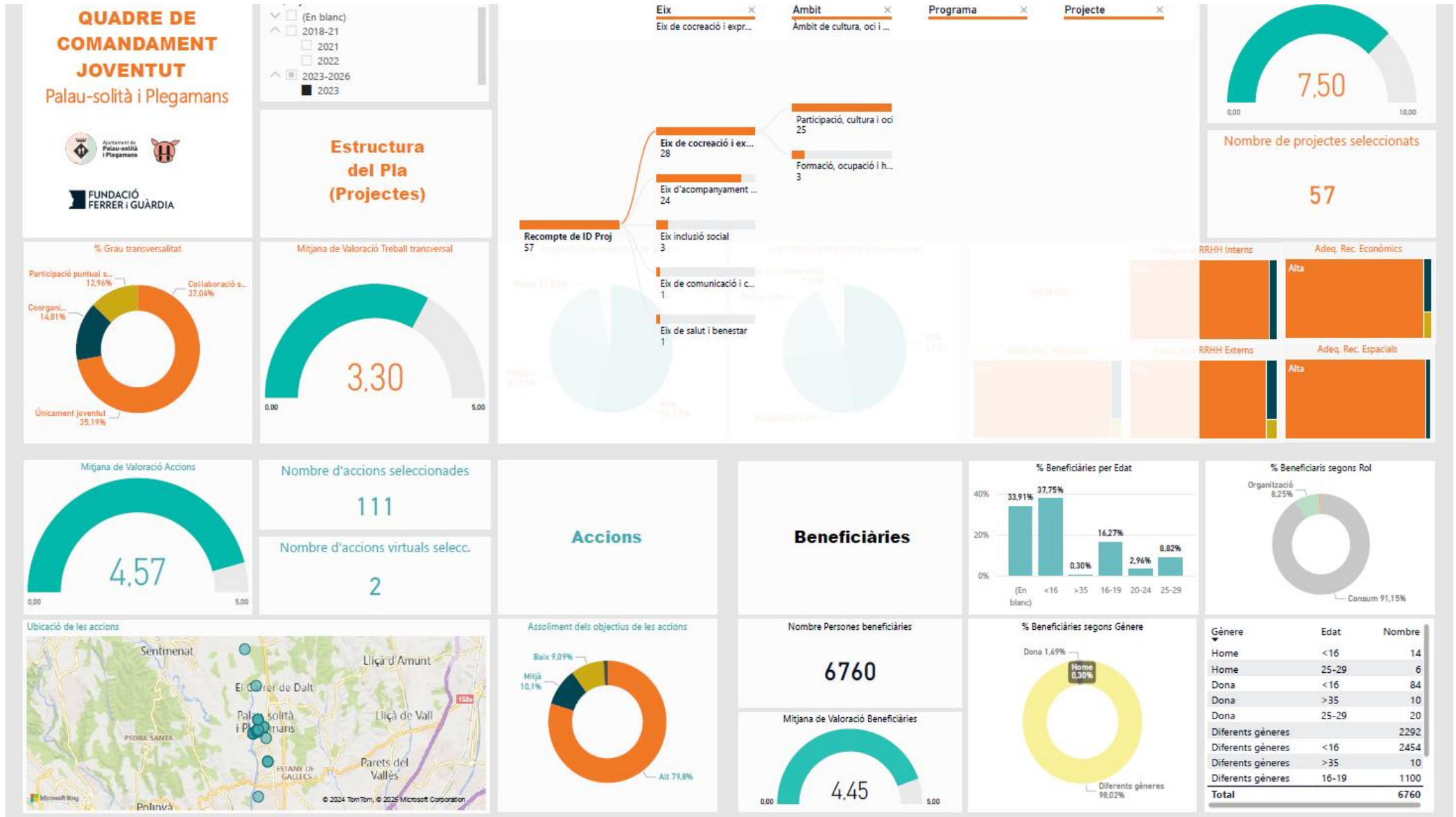
2.1.3. Avaluació de l'àmbit de dona i igualtat - Eix Acompanyament 2023 - PLJ 2023-2026



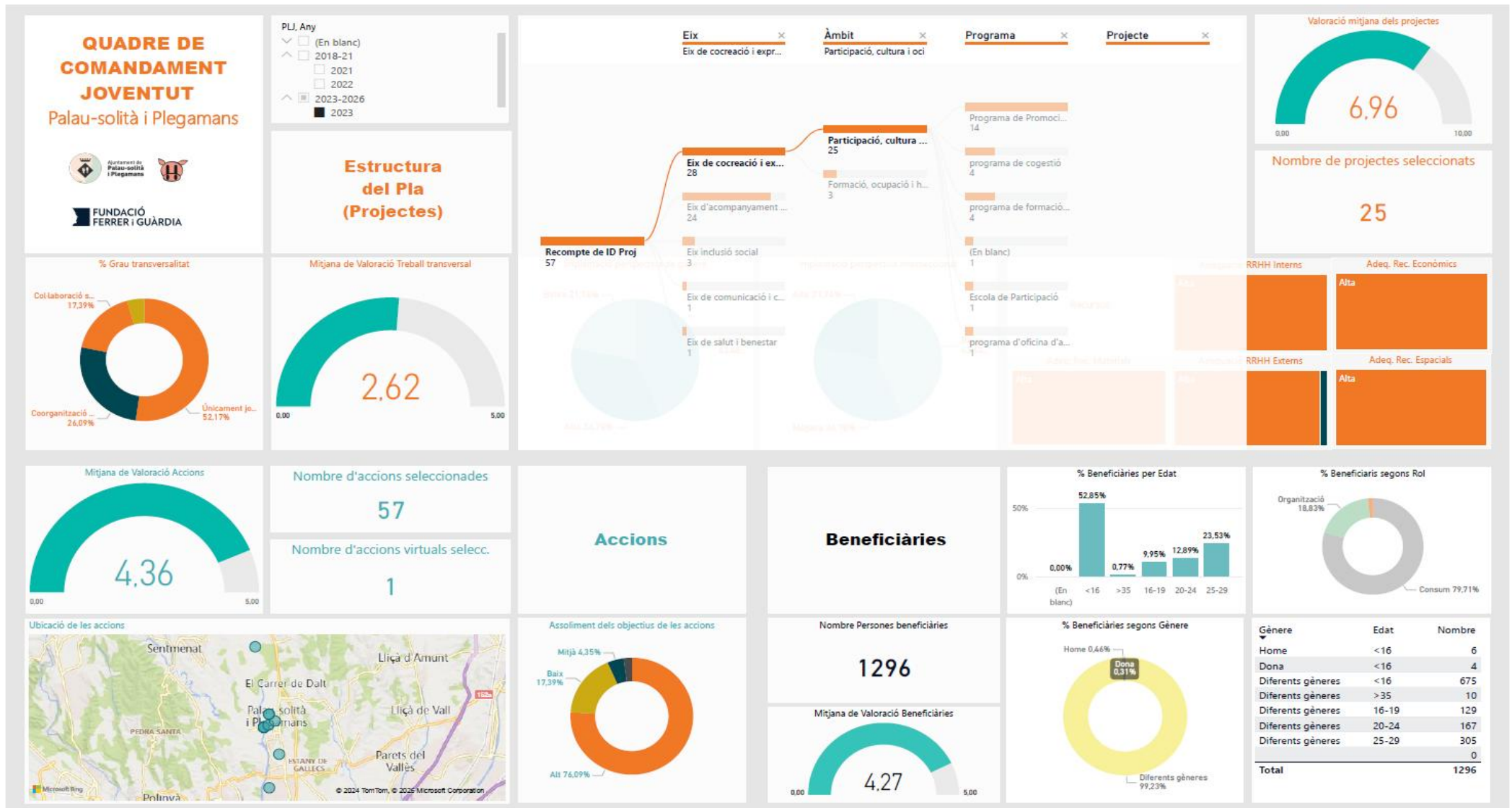
2.1.4. Avaluació de l'àmbit de cultura, oci i participació - Eix Acompanyament 2023 - PLJ 2023-2026



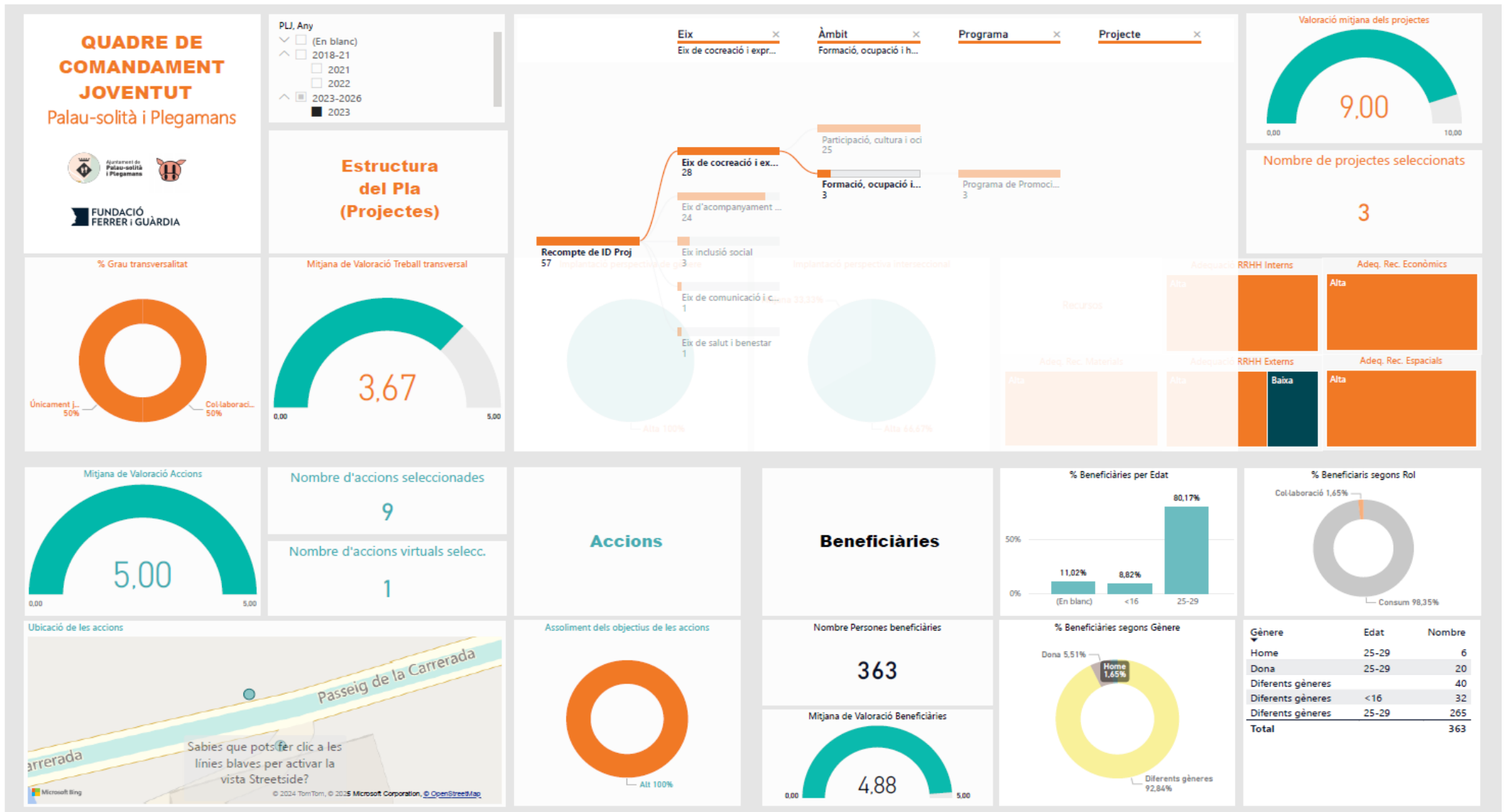
2.2 Avaluació de l'Eix Cocreació i expressió artística 2023 - PLJ 2023-2026



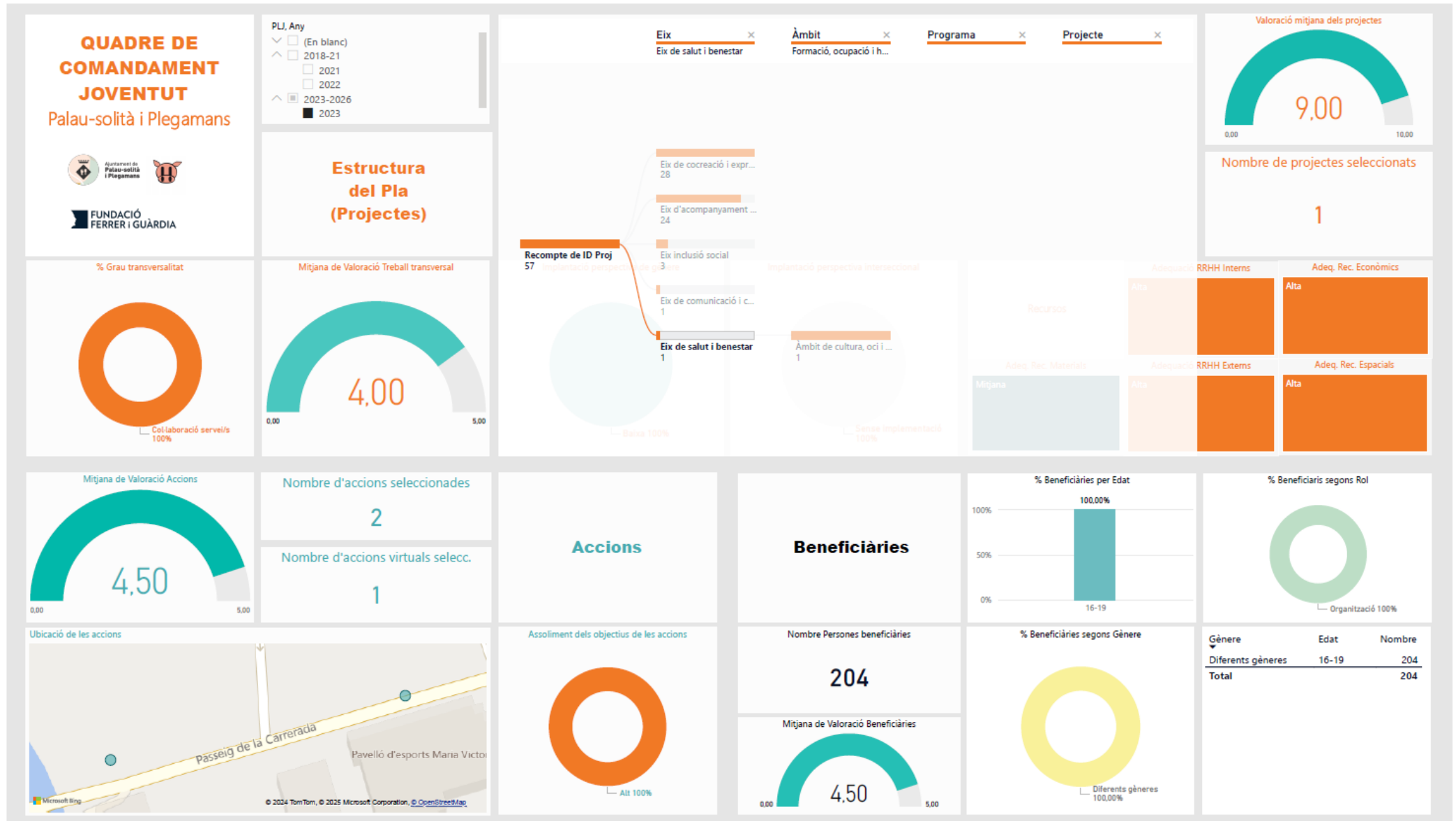
2.2.1 Avaluació de l'àmbit de participació, cultura i oci - Eix Cocreació i expressió artística 2023 - PLJ 2023-2026



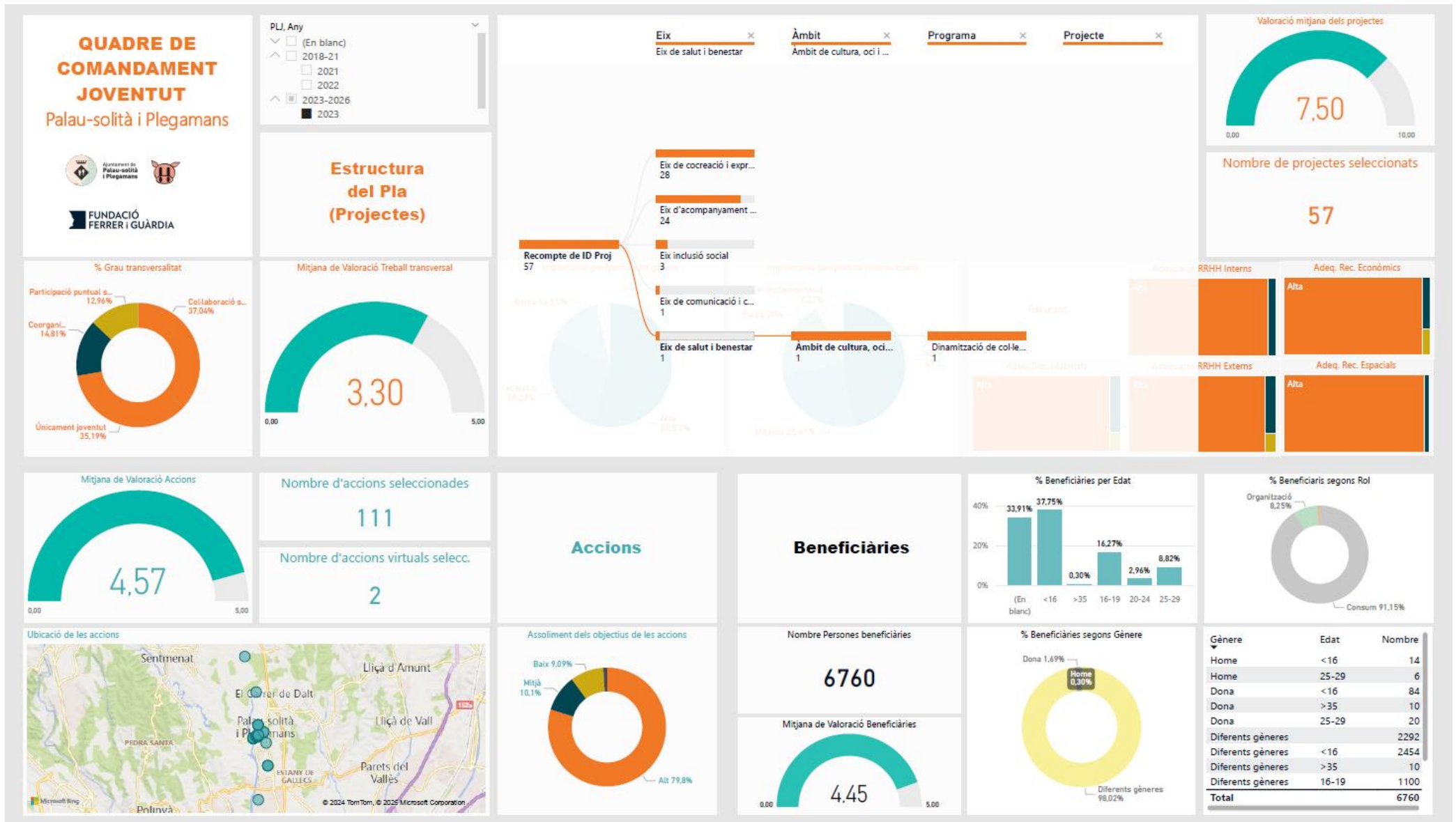
2.2.2 Avaluació de l'àmbit de formació i ocupació - Eix Cocreació i expressió artística 2023 - PLJ 2023-2026



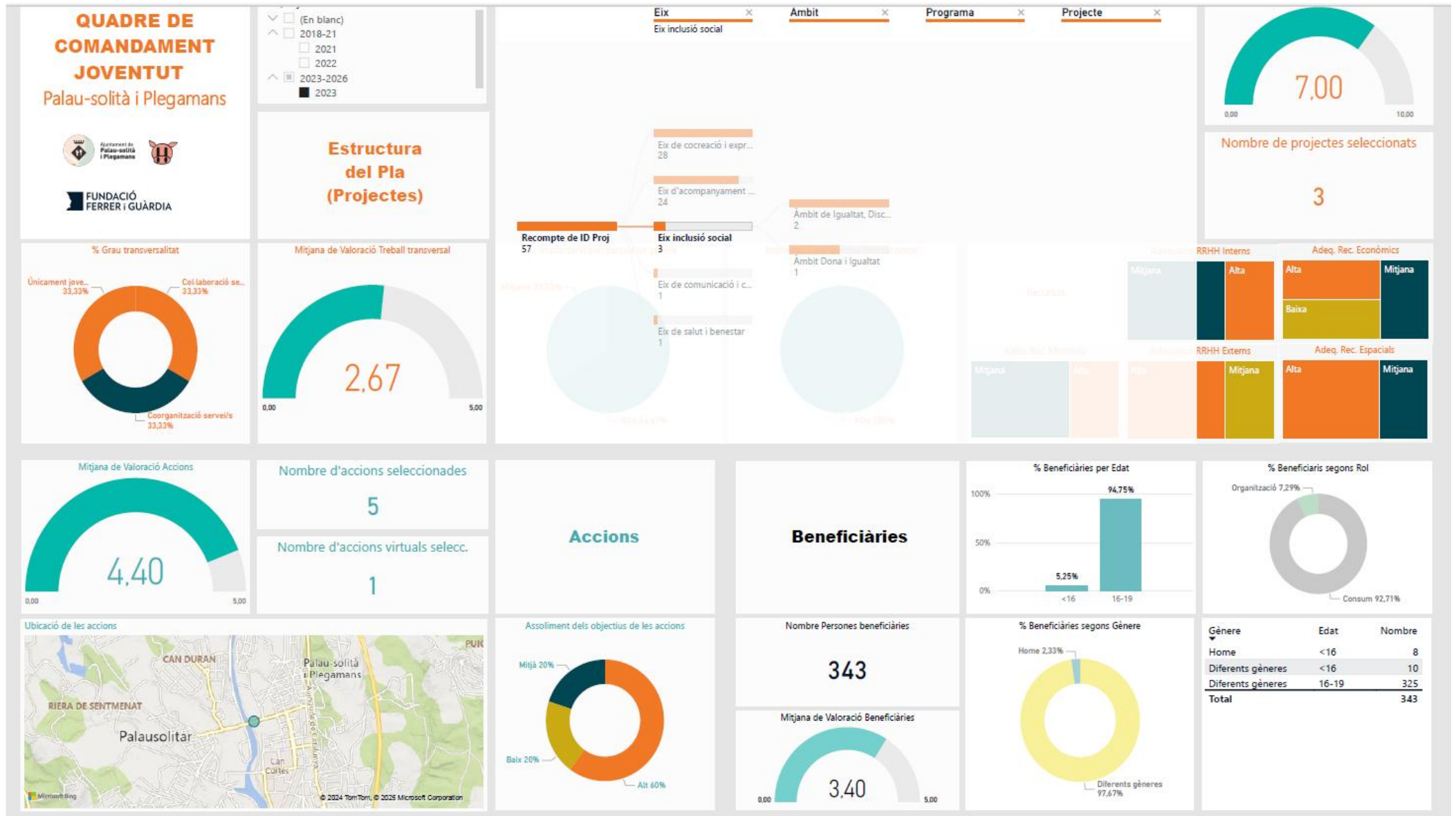
2.3 Avaluació de l'Eix salut i benestar 2023 - PLJ 2023-2026



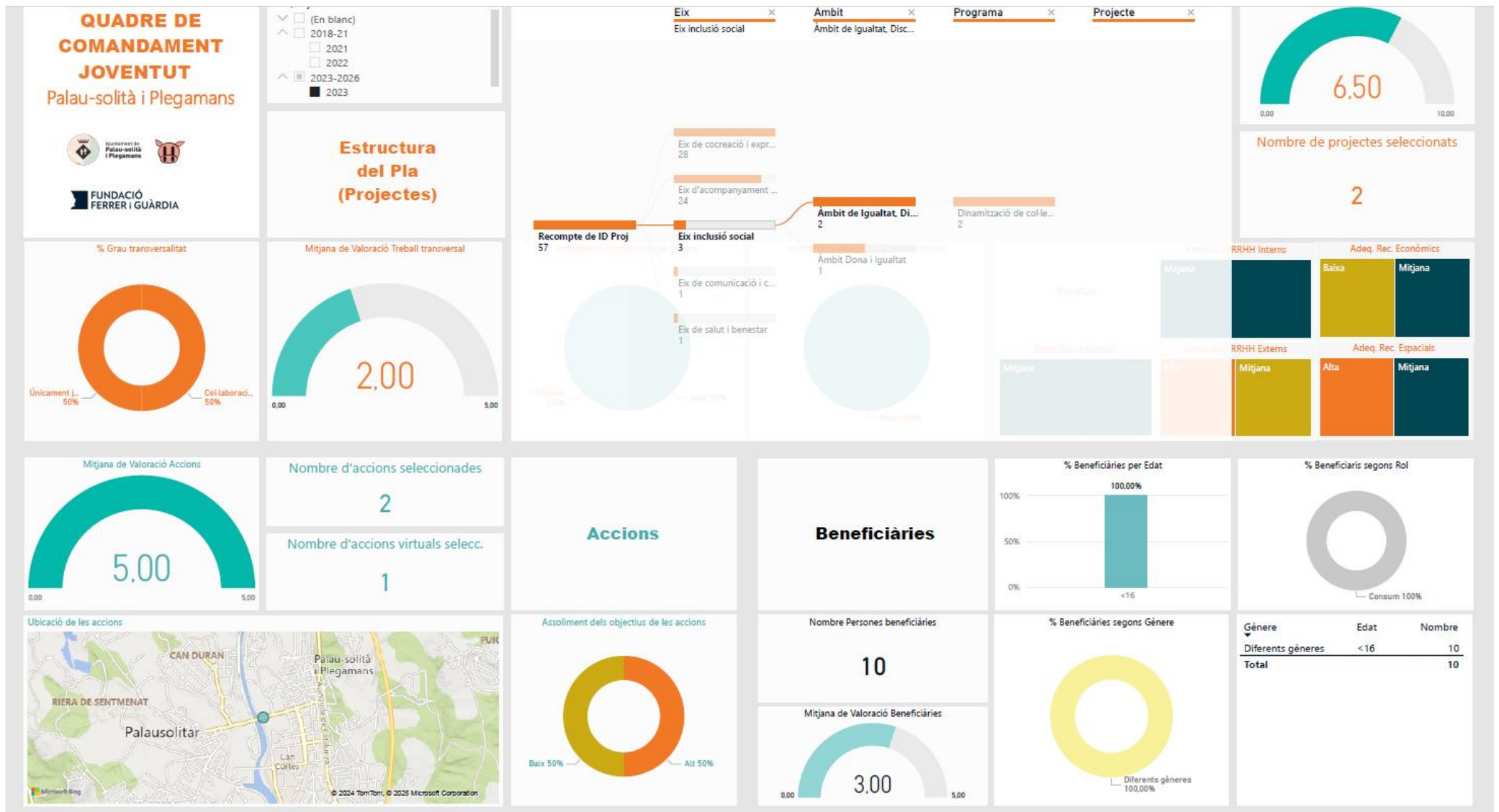
2.3.1 Avaluació de l'àmbit de participació, cultura i oci - Eix salut i benestar 2023 - PLJ 2023-2026



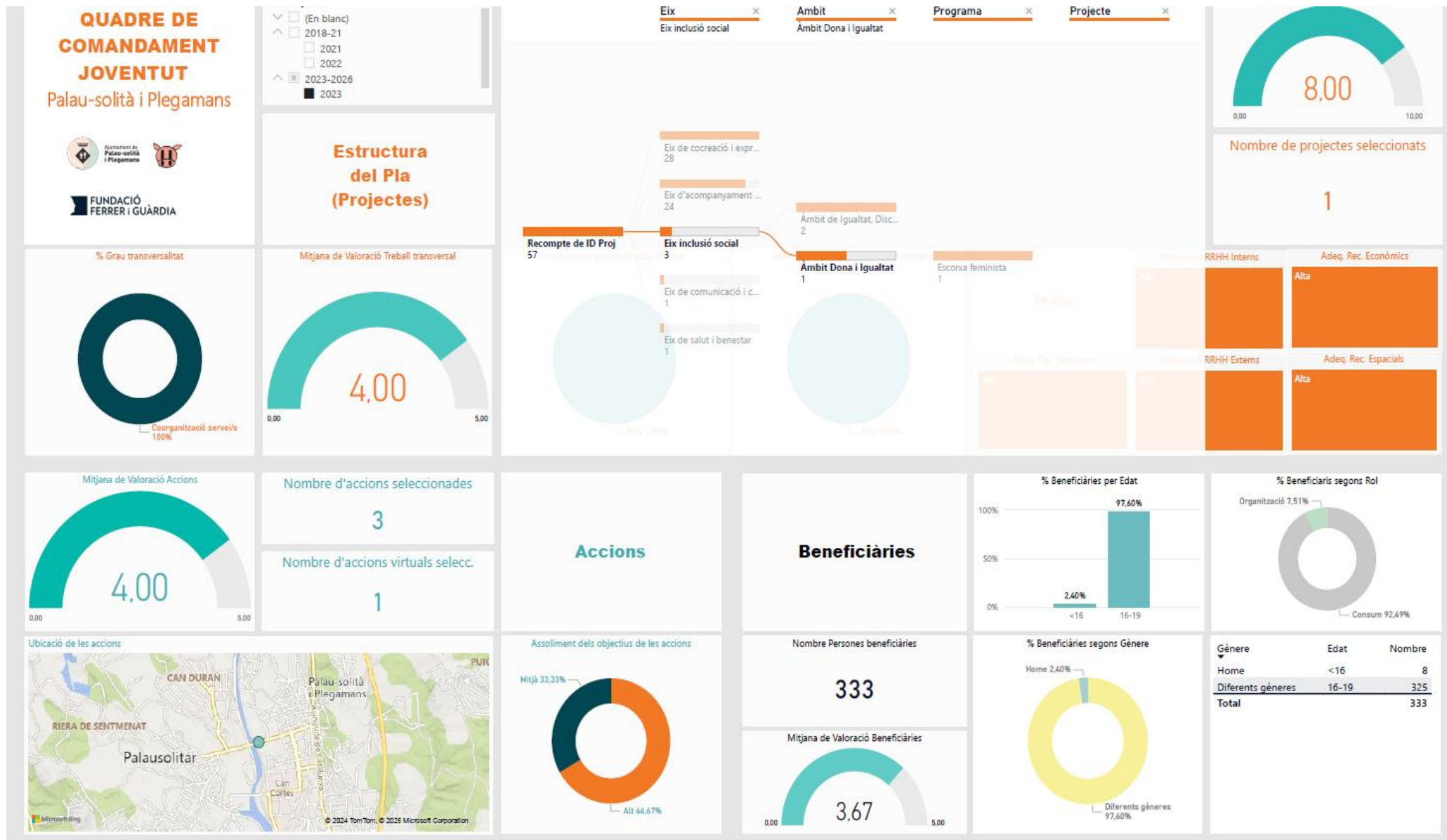
2.4 Avaluació de l'Eix Inclusió social 2023 - PLJ 2023-2026



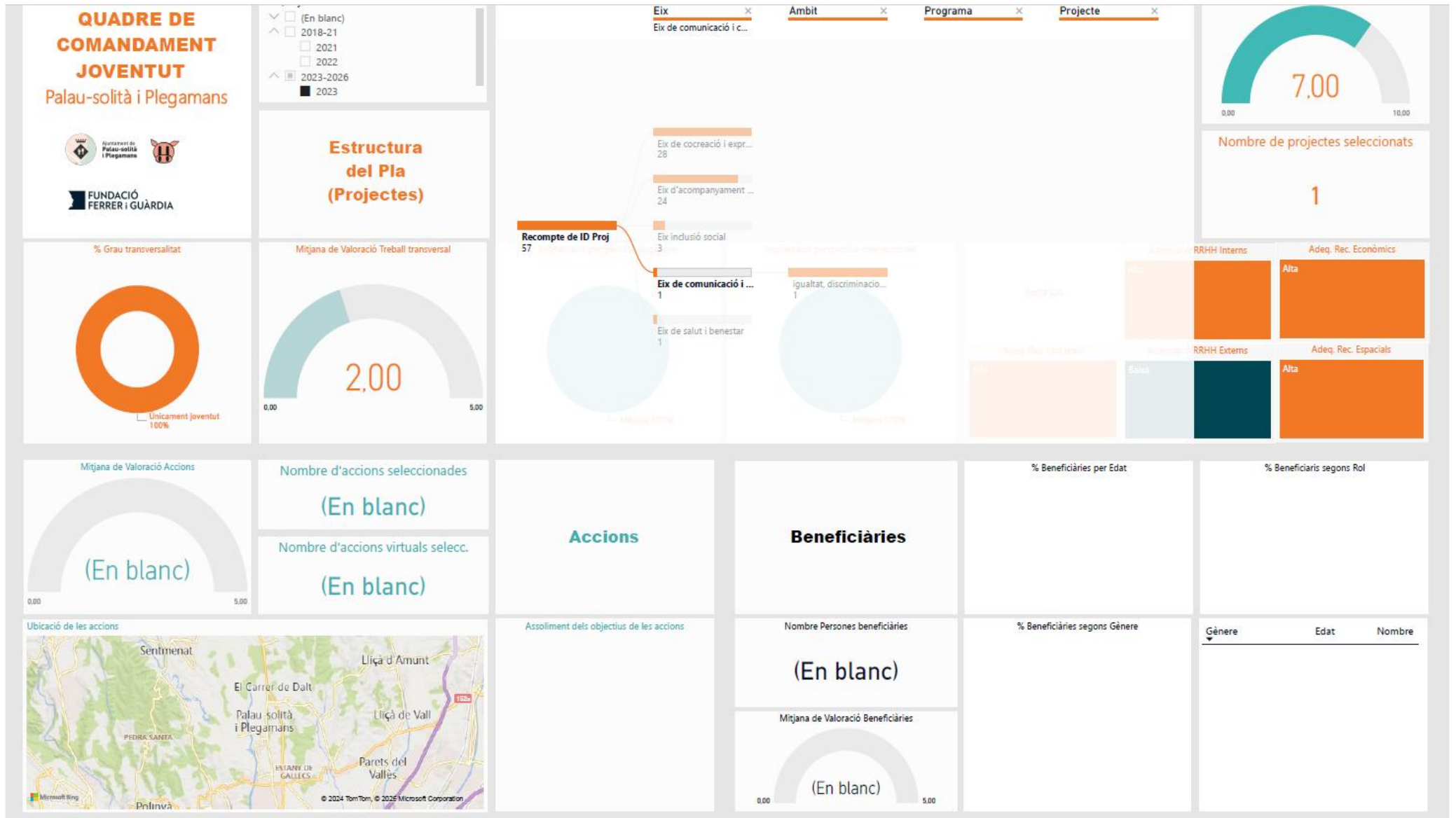
2.4.1 Avaluació de l'àmbit Igualtat, discriminacions, inclusió social i cohesió territorial - Eix Inclusió social 2023 - PLJ 2023-2026



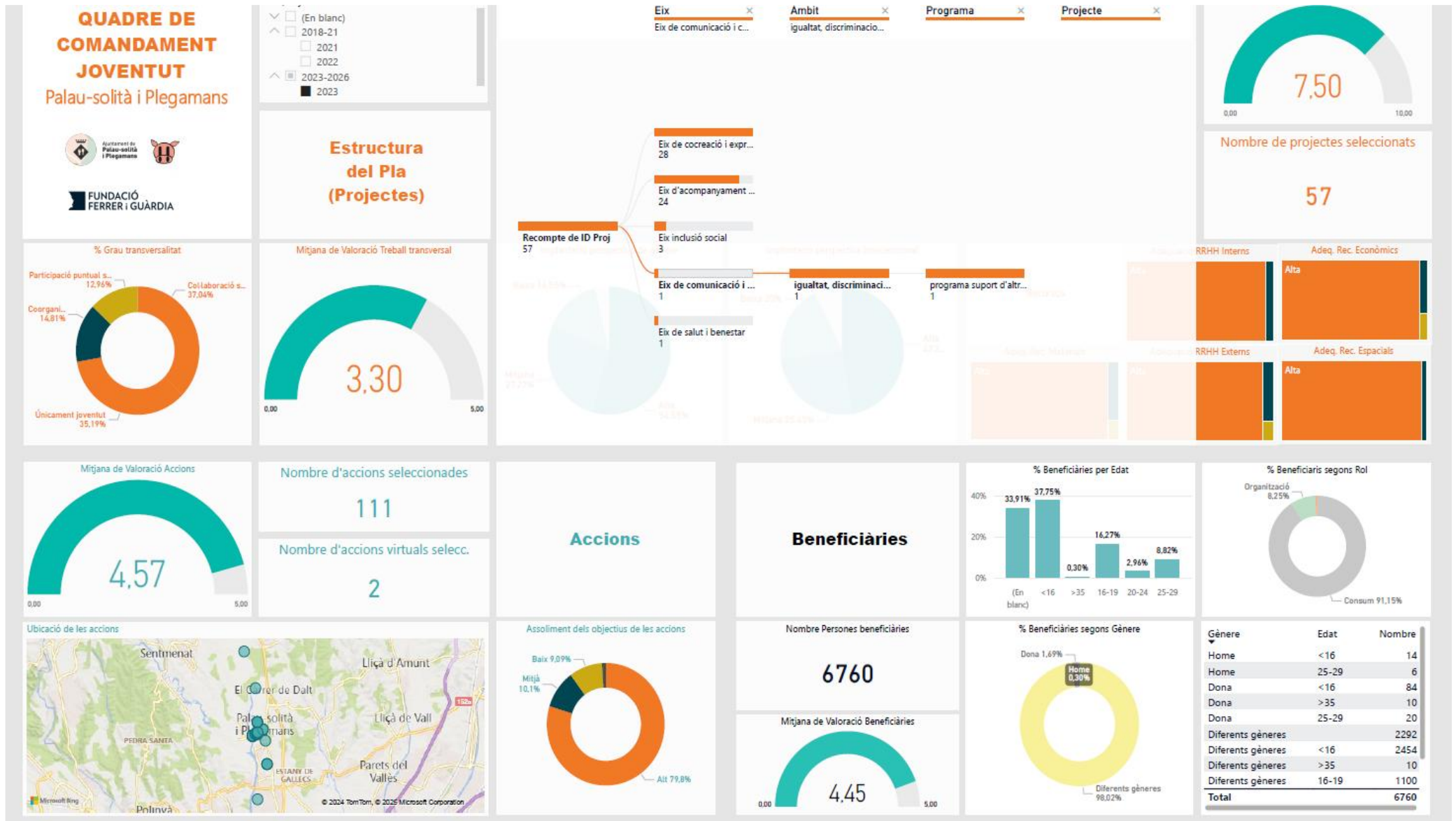
2.4.2 Avaluació de l'àmbit Dones i igualtat - Eix Inclusió social 2023 - PLJ 2023-2026



2.5 Avaluació de l'Eix Comunicació i cohesió territorial 2023 - PLJ 2023-2026



2.5.1 Avaluació de l'àmbit Igualtat, discriminacions, inclusió social i cohesió territorial - Eix Comunicació i cohesió territorial 2023 - PLJ 2023-2026



Suma dies amb intervenció

131

Selecció de dates

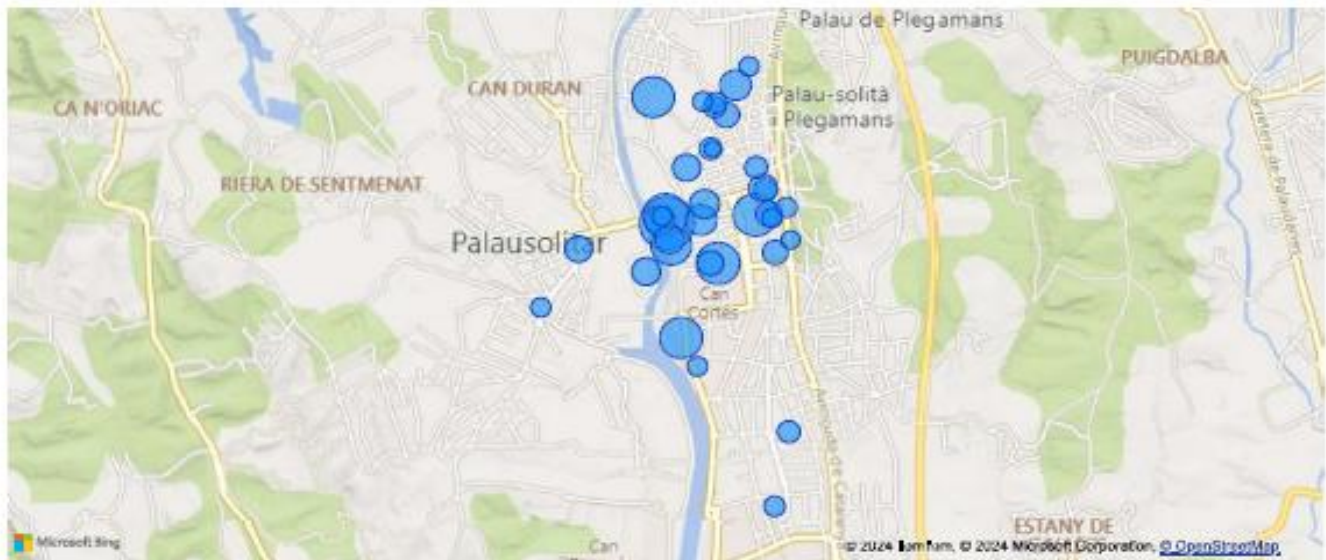
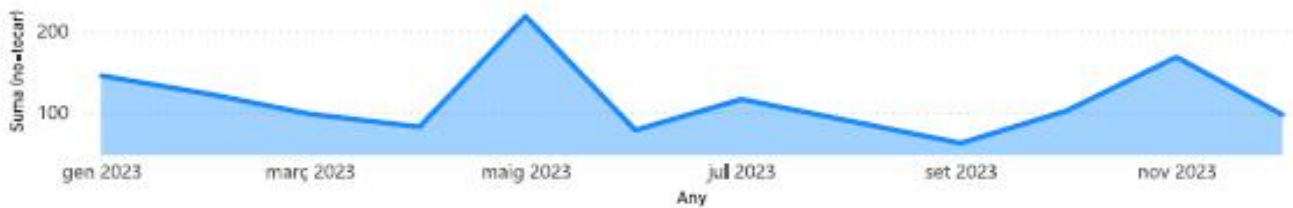
11/01/2023 31/12/2023



Sumatori Intervencions

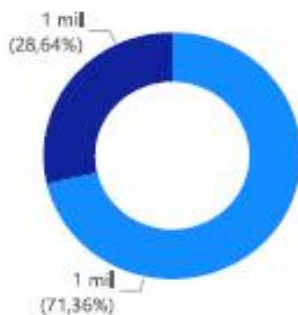
1288

Evolució Intervencions



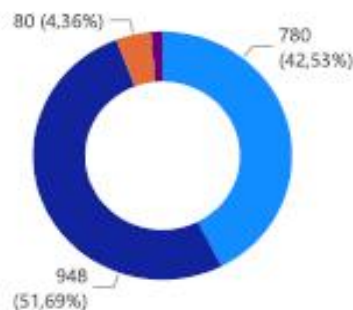
Gènere

● Homes ● Dones ● No binàries



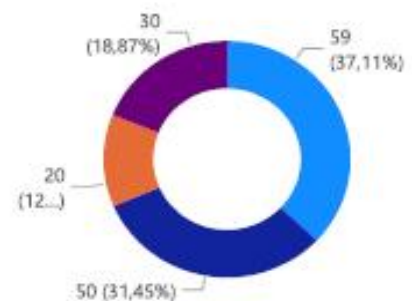
Grup d'Edat

● <16 ● 16-19 ● 20-24 ● 25-29 ● >35



Detecció, Assessorament, Acompanyament i Derivació

● Det. ● Assess. ● Acomp. ● Derivació



Nombre d'Assessoraments fets

149

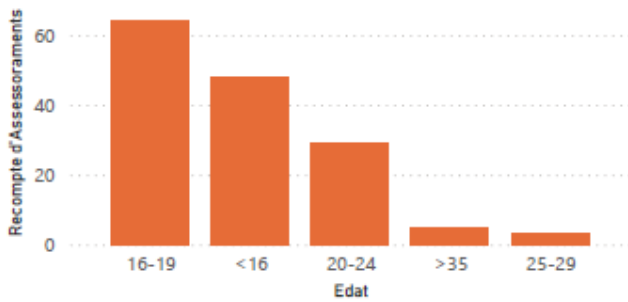
Filtre de data

11/01/2023 05/12/2023

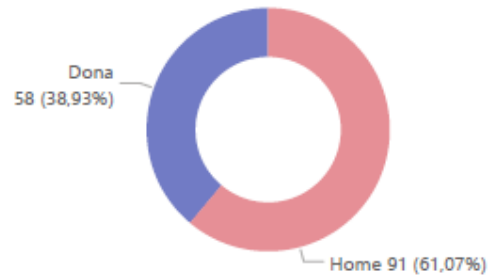
Recompte d'Assessoraments per Any, Trimestre, Mes i Dia



Recompte d'Assessoraments per Edat



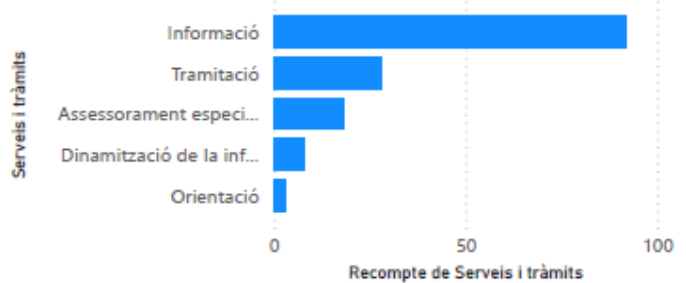
% Sexe



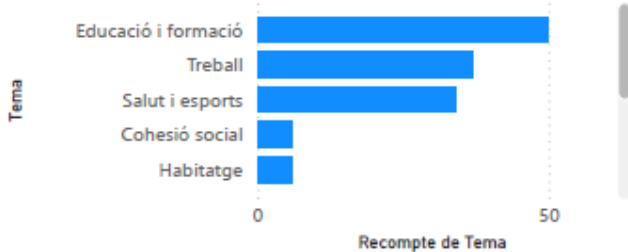
Recompte d'Ocupació



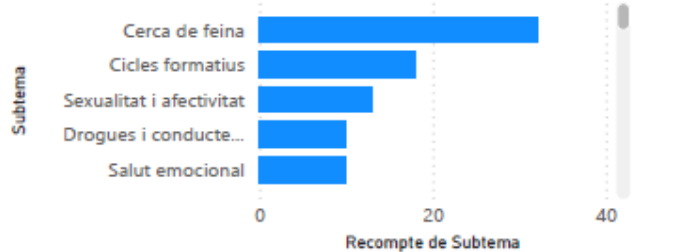
Recompte de Serveis i tràmits



Recompte de Tema



Recompte de Subtema





REGISTRES PRESENCIALS DE L'ESPAI JOVE L'ESCORXADOR

Data

01/01/2023

31/12/2023

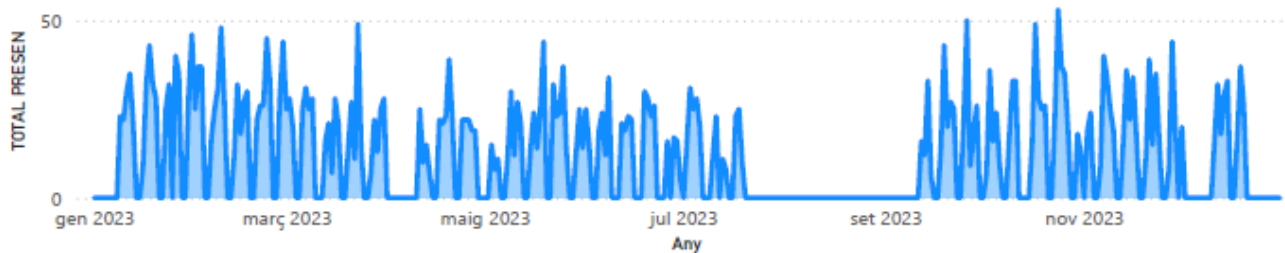
Suma de Registres totals

4427

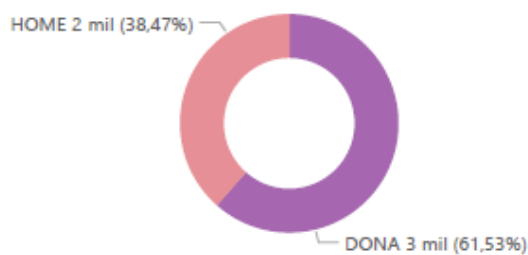
Mitjana de Registres diaris

24

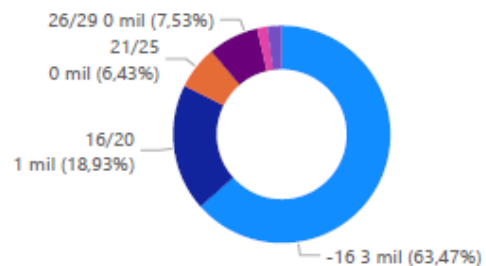
Registres segons Data



Registres per Sexe

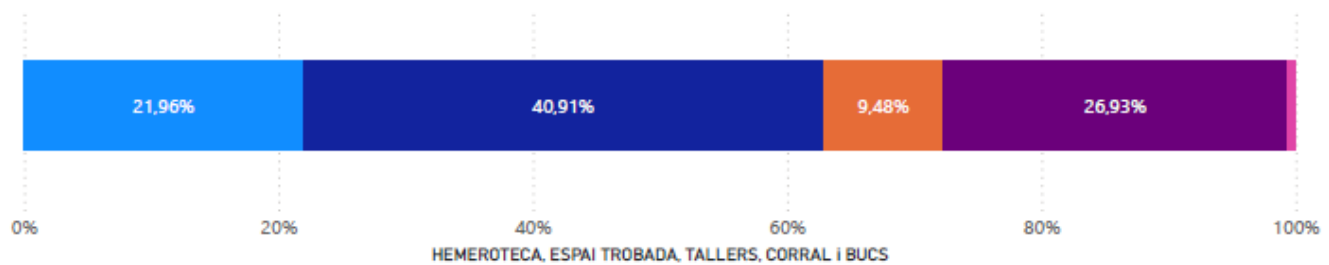


Registres per Grup d'Edat



Registres Per espais

● HEMEROTECA ● ESPAI TROBADA ● TALLERS ● CORRAL ● BUCS



Recompte de Data per Obertura

